



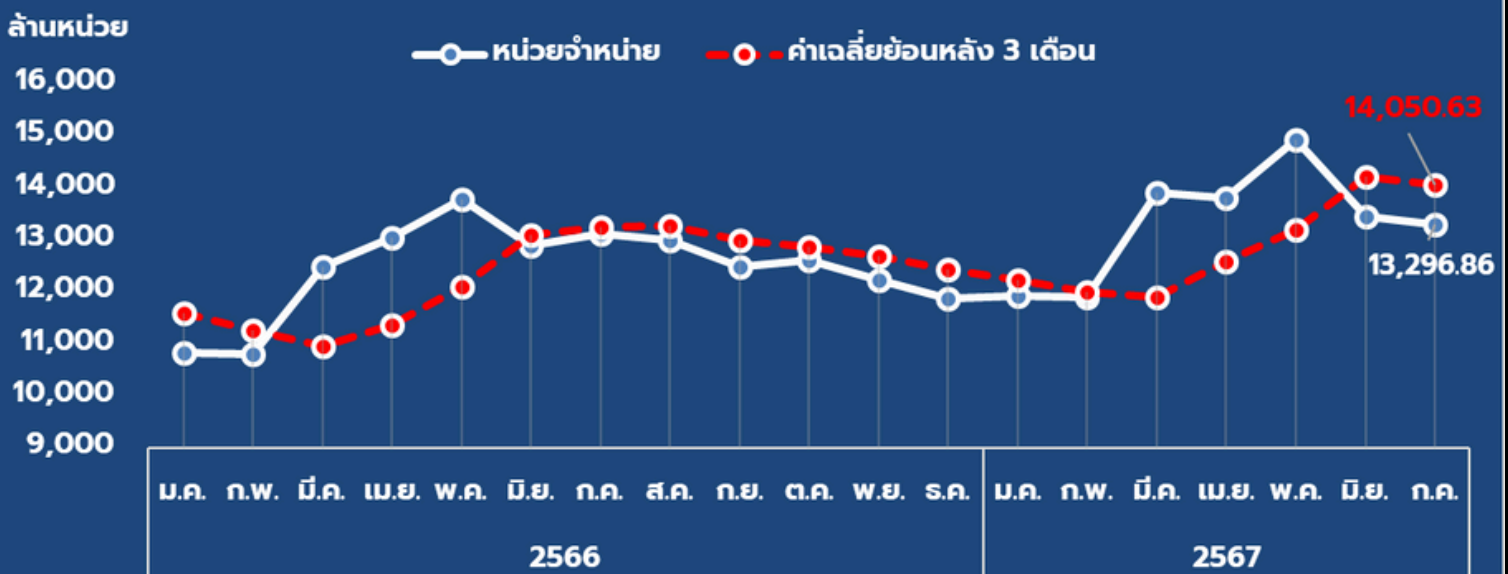
PEA
PROVINCIAL ELECTRICITY AUTHORITY

สถานการณ์ การจำหน่ายไฟฟ้า ของ PEA

เดือนกรกฎาคม 2567

"Smart Energy for Better Life and Sustainability"

หน่วยจำหน่ายไฟฟ้า ปี 2566 - 2567



การจำหน่ายไฟฟ้า

+1.49%

YoY

การใช้ไฟฟ้าขยายตัวโดยมีปัจจัยสนับสนุนจาก การฟื้นตัวของภาคการท่องเที่ยวและบริการที่เกี่ยวข้อง เนื่อง การอุปโภคบริโภคภาคเอกชนที่ขยายตัวในเกณฑ์ดี อย่างต่อเนื่อง การเพิ่มขึ้นของการใช้จ่าย และการลงทุนภาครัฐ รวมทั้งการส่งออกที่ยังขยายตัว



www.pea.co.th

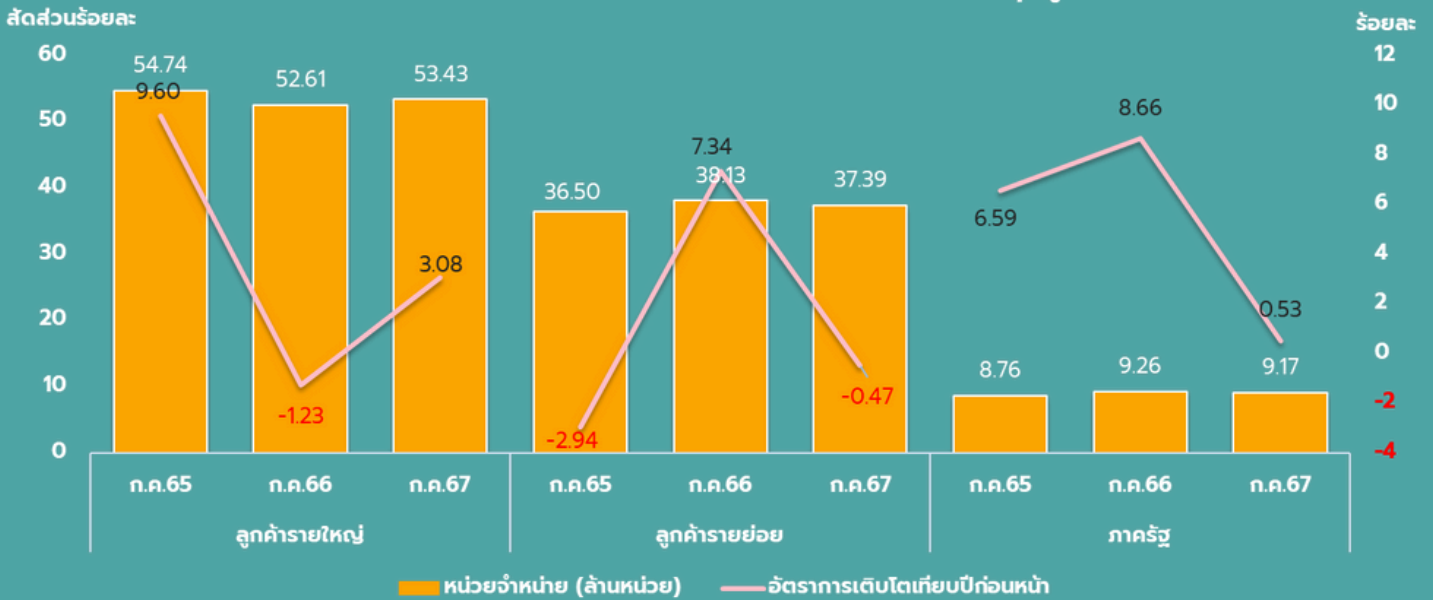


การไฟฟ้าส่วนภูมิภาค PEA



PEAchannelThailand

หน่วยจำหน่ายไฟฟ้า : สัดส่วนร้อยละ และอัตราการเติบโตของกลุ่มลูกค้า เดือน ก.ค.

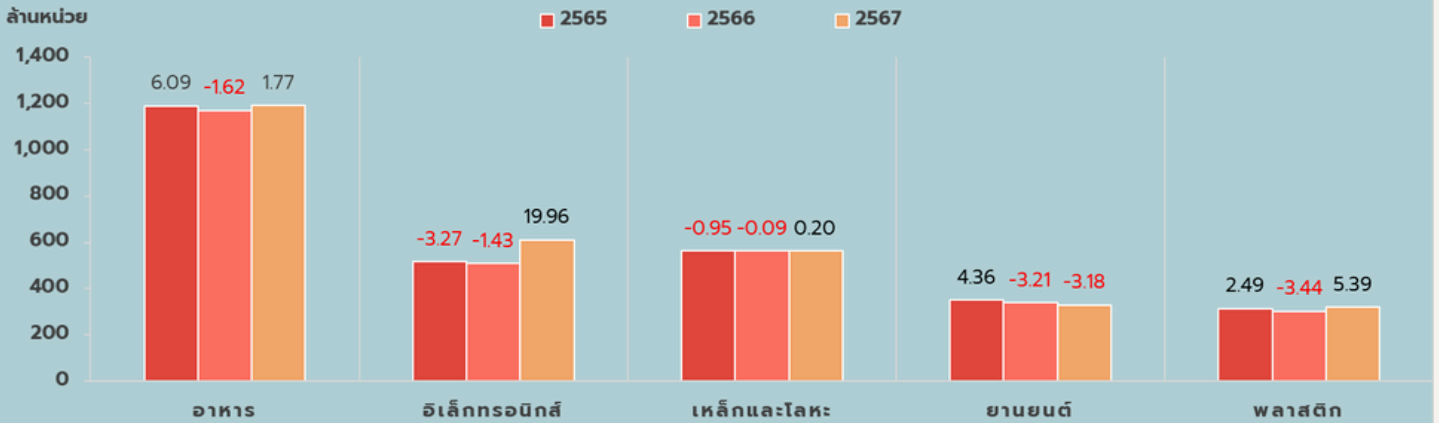


ลูกค้ารายใหญ่	+3.08% YoY	<p>กลุ่มอุตสาหกรรม +2.35% YoY</p> <p>จากอุตสาหกรรมประเทศคู่ค้าที่มีสัญญาณการปรับตัวดีขึ้น อาทิ สหรัฐอเมริกา จีน ญี่ปุ่น และสหภาพยุโรป ส่งผลให้การส่งออกสินค้ามีการขยายตัว ได้แก่ เครื่องคอมพิวเตอร์ เครื่องใช้ไฟฟ้าและส่วนประกอบ หม้อแปลงไฟฟ้าและแผงวงจร เม็ดพลาสติก ยางพารา และน้ำมันปาล์ม เป็นต้น</p>
		<p>กลุ่มพาณิชย์รายใหญ่ +5.56% YoY</p> <p>จากการขยายตัวของธุรกิจร้านอาหาร ภัตตาคาร และห้างสรรพสินค้า ที่มีการใช้ไฟฟ้าเพิ่มมากขึ้นตามการฟื้นตัวของภาวะเศรษฐกิจ รวมถึงการลงทุนขยายสาขาของธุรกิจต่าง ๆ เพื่อรองรับการฟื้นตัวของการท่องเที่ยวและสร้างความได้เปรียบทางการแข่งขัน</p>
ลูกค้ารายย่อย	-0.47% YoY	<p>กลุ่มบ้านอยู่อาศัย -0.69% YoY</p> <p>จากสภาพอากาศที่มีฝนตกอย่างต่อเนื่อง ทำให้มีอุณหภูมิโดยรวมลดลง รวมถึงปัญหาอุทกภัยที่สร้างความเสียหายต่อที่อยู่อาศัยและพื้นที่ทางการเกษตร ในหลายพื้นที่ของประเทศ</p>
		<p>กลุ่มพาณิชย์รายย่อย +0.20% YoY</p> <p>จากมาตรการส่งเสริมการท่องเที่ยวของภาครัฐ โดยการสนับสนุนการท่องเที่ยว และการจัดสัมมนาในเมืองรองช่วงนอกฤดูกาลท่องเที่ยว ซึ่งจะส่งผลให้ภาคบริการที่เกี่ยวข้องเนื่อง อาทิ การขนส่ง และการค้าขาย ที่มีแนวโน้มขยายตัวได้อย่างต่อเนื่อง</p>
ภาครัฐ	+0.53% YoY	<p>จากการใช้ไฟฟ้าของหน่วยงานราชการและหน่วยงานส่วนท้องถิ่นต่าง ๆ เช่น โรงพยาบาล สถานีตำรวจ โรงเรียนรัฐบาล สำนักงานราชการต่าง ๆ เป็นต้น</p>



หมวดการผลิต +2.29% YoY

หน่วยจำหน่ายหมวดการผลิต สูงสุด 5 อันดับแรก เดือน ก.ค.



+1.77% YoY	อาหาร	ตามการขยายตัวของอุตสาหกรรมอาหารและเครื่องดื่มนำเข้า เช่น ผลิตภัณฑ์อาหารทะเลกระป๋องแปรรูป อาหารสำเร็จรูปและเครื่องดื่มนำเข้าที่เพิ่มขึ้นจากตลาดสหรัฐอเมริกา ออสเตรเลีย รวมทั้งผลิตภัณฑ์อาหารสัตว์เลี้ยงที่มียอดขายในประเทศ และส่งออกไปยังตลาดยุโรป และอาเซียนเพิ่มขึ้น
+19.96% YoY	อิเล็กทรอนิกส์	ปัจจัยสนับสนุนจากอิเล็กทรอนิกส์ขาขึ้น สอดคล้องกับความต้องการใช้ Semiconductor ของโลกที่มีแนวโน้มเพิ่มขึ้น เนื่องจากผู้ผลิตอุปกรณ์ไอที เช่น สมาร์ทโฟน และคอมพิวเตอร์ มีแนวโน้มที่จะผลิตและเปิดตัวสินค้าที่ทำงานร่วมกับเทคโนโลยี AI มากขึ้น ประกอบกับผู้ให้บริการ Data Center เช่น Amazon และ Google มีแนวโน้มขยายการลงทุนเพื่อรองรับเทคโนโลยี AI
+0.20% YoY	เหล็กและโลหะ	ความต้องการใช้เหล็กมีแนวโน้มดีขึ้นจากการก่อสร้างภาครัฐที่เริ่มมีการเดินหน้าโครงการขนาดใหญ่ รวมทั้งการส่งออกเหล็กที่มีการขยายตัวจากความต้องการในตลาดต่างประเทศโดยเฉพาะในภูมิภาคอาเซียน โดยสินค้าส่งออกที่มีการขยายตัว ได้แก่ เหล็กหลอด เหล็กแผ่นหนารีดร้อน และผลิตภัณฑ์เหล็กเคลือบ เป็นต้น
-3.18% YoY	ยานยนต์	ยอดจำหน่ายลดลงโดยเฉพาะ รถกระบะ รถจักรยานยนต์ จากกำลังซื้อในประเทศลดลง ประกอบกับสถาบันการเงินเข้มงวดการปล่อยสินเชื่อ จากปัญหานี้ครัวเรือนที่ยังคงอยู่ในระดับสูง รวมทั้งมีการส่งออกลดลง ทั้งจากตะวันออกกลาง ออสเตรเลีย และอาเซียน
+5.39% YoY	พลาสติก	จากแนวโน้มการใช้บรรจุภัณฑ์พลาสติกเพิ่มขึ้น อาทิ อุตสาหกรรมอาหารและเครื่องดื่ม เวชภัณฑ์และเครื่องสำอาง การค้าปลีกและธุรกิจ E-Commerce และความต้องการใช้บรรจุภัณฑ์พลาสติกห่อหุ้มสินค้าเพื่อรักษาความสะอาด ซึ่งส่งผลต่อกลุ่มบรรจุภัณฑ์พลาสติกชนิดอ่อน เช่น ถุงพลาสติก กระสอบพลาสติก พลาสติกแผ่น และฟิล์มพลาสติก

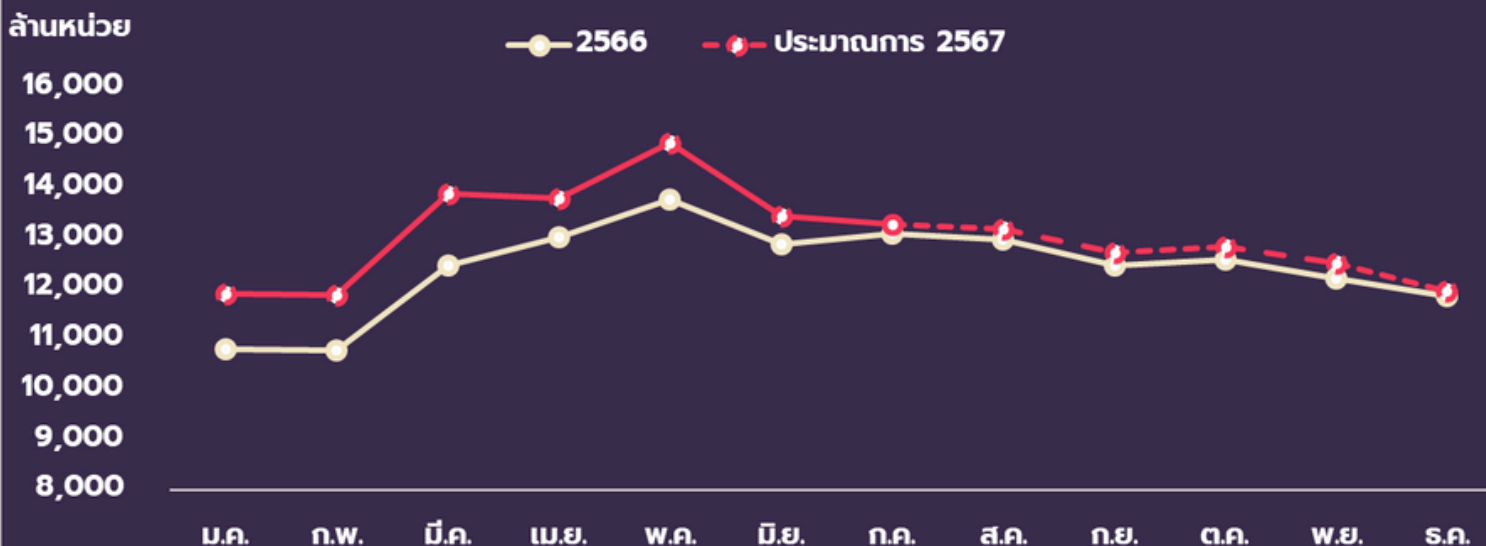


หมวดการขายและโรงแรม

+3.33%
YoY

จากนโยบายกระตุ้นการท่องเที่ยวของภาครัฐอย่างต่อเนื่อง ส่งผลให้ธุรกิจท่องเที่ยวและธุรกิจที่เกี่ยวข้อง เช่น โรงแรม ร้านอาหาร การขนส่ง และธุรกิจอื่น ๆ ได้รับอานิสงค์ตามไปด้วย รวมทั้งการส่งเสริมและยกระดับการท่องเที่ยวเชิงวัฒนธรรม โดยเชื่อมโยงอัตลักษณ์ทางวัฒนธรรมท้องถิ่นกับการท่องเที่ยว เพื่อกระตุ้นการท่องเที่ยวและเป็นกลไกสำคัญในการกระจายรายได้สู่ท้องถิ่น

หน่วยจำหน่ายไฟฟ้าปี 2566 และประมาณการปี 2567



+4.97% YoY

PEA ประเมินว่าสถานการณ์การจำหน่ายไฟฟ้าในปี 2567 จะขยายตัวที่ร้อยละ 4.97 จากภาคอุตสาหกรรมที่มีการใช้ไฟฟ้าเพิ่มมากขึ้นตามปริมาณการส่งออก และการเพิ่มขึ้นของจำนวนนักท่องเที่ยวต่างชาติ รวมทั้งการท่องเที่ยวภายในประเทศ การลงทุนของภาครัฐและเอกชน แต่มีความเสี่ยงจากปัญหาเชิงโครงสร้างภาระหนี้สินของภาคครัวเรือน ภัยธรรมชาติ และความไม่เสถียรภาพของเศรษฐกิจโลกที่ยังไม่แน่นอน



Positive Factors

1. เศรษฐกิจโลกมีสัญญาณการฟื้นตัวอย่างต่อเนื่อง โดย IMF ได้ปรับเพิ่มคาดการณ์การเติบโตของเศรษฐกิจโลกในปี 2567 ซึ่งเป็นปัจจัยสำคัญที่จะช่วยผลักดันให้การอุปโภค บริโภค และการลงทุนภาครัฐเติบโตขึ้นอย่างมีนัยสำคัญ
2. การเร่งลงทุนพัฒนาโครงสร้างพื้นฐานด้านคมนาคมขนาดใหญ่ (Mega Project) อย่างต่อเนื่อง ทั้งทางราง ทางน้ำ และทางอากาศ ลดต้นทุนระบบโลจิสติกส์ สร้างรถไฟทางคู่และรถไฟความเร็วสูงควบคู่กับการพัฒนาเมืองที่สอดคล้องกับความต้องการของพื้นที่ เพื่อให้เกิดการกระจายความเจริญทางเศรษฐกิจ ยกกระดับท่าเรือเพื่อเพิ่มศักยภาพในการเชื่อมต่อการขนส่งสินค้า พัฒนาสนามบินและเส้นทางการบินใหม่ ๆ เช่น สนามบินล้านนา สนามบินอันดามัน เพื่อมุ่งสู่การเป็นศูนย์กลางทางการบิน (Aviation Hub) รองรับความต้องการเดินทางที่เพิ่มขึ้น ขับเคลื่อนโครงการ Landbridge โดยเฉพาะด้านการลงทุนโดยเอกชนเพื่อให้ประเทศไทยเป็นศูนย์กลางการคมนาคมและการขนส่งของภูมิภาค (Logistic Hub)
3. การเร่งรัดการลงทุนของโครงการที่ได้รับอนุมัติและออกสิทธิบัตรส่งเสริมการลงทุนไปแล้ว ซึ่งสอดคล้องกับวิสัยทัศน์ 8 ด้าน ภายใต้กรอบนโยบาย Ignite Thailand ของรัฐบาล โดยการส่งเสริมประเทศไทยให้เป็นศูนย์กลางในหลาย ๆ ด้าน ด้วยการดึงดูดการลงทุนโดยตรงจากต่างประเทศ ซึ่งจะช่วยเพิ่มความสามารถในการแข่งขันของประเทศ
4. การส่งเสริมอุตสาหกรรมท่องเที่ยวรูปแบบใหม่ เพิ่มแหล่งท่องเที่ยว เช่น สวนน้ำ สวนสนุก ศูนย์การค้า สถานบันเทิง ครบวงจร การนำคอนเสิร์ต เทศกาล และการแข่งขันกีฬาระดับโลกมาจัดในประเทศไทย รวมทั้งส่งเสริมการท่องเที่ยวเมืองน่าเที่ยว เพื่อดึงดูดนักท่องเที่ยวและเม็ดเงินที่จะกระจายลงสู่ผู้ประกอบการภายในประเทศอย่างรวดเร็ว
5. การส่งเสริมการเปลี่ยนผ่านอุตสาหกรรมยานยนต์เครื่องยนต์สันดาปไปสู่ยานยนต์แห่งอนาคต โดยเร่งดึงดูดนักลงทุนจากต่างประเทศให้มาตั้งฐานการผลิตยานยนต์ไฟฟ้าในประเทศไทยอย่างต่อเนื่อง ด้วยแนวทางที่จะเพิ่มสัดส่วนการใช้วัตถุดิบภายในประเทศ และการถ่ายโอนเทคโนโลยีสมัยใหม่ให้แก่ธุรกิจไทย ในขณะที่ยังรักษาการจ้างงานควบคู่กับการส่งเสริมการพัฒนายกระดับทักษะและการปรับทักษะของแรงงานไทยในอุตสาหกรรมยานยนต์เครื่องยนต์สันดาปและอุตสาหกรรมที่เกี่ยวข้อง

Negative Factors

1. ผลกระทบของอุทกภัยต่อผลผลิตทางการเกษตรและรายได้ของเกษตรกร โดยประเทศไทยได้เข้าสู่ฤดูฝนตั้งแต่เดือนพฤษภาคม และได้รับอิทธิพลจากร่องมรสุมและมรสุมตะวันตกเฉียงใต้ ทำให้ในบางพื้นที่มีฝนตกหนักอย่างต่อเนื่อง ซึ่งมีหลายจังหวัดที่ได้รับผลกระทบ และคาดการณ์ว่าช่วงกลางเดือนกรกฎาคม - กันยายน 2567 ประเทศไทยจะมีฝนตกฟ้าคะนอง รวมถึงมรสุมที่จะกลับมาบีบกำลังแรงและอาจก่อให้เกิดน้ำท่วมฉับพลันในหลายพื้นที่ ซึ่งมีความเสี่ยงที่พื้นที่การเกษตรจะได้รับความเสียหาย ส่งผลต่อรายได้ของเกษตรกร รวมถึงต้นทุนในการลงทุนเพาะปลูกใหม่ และกระทบต่อเนื่องไปถึงความสามารถในการชำระหนี้ของเกษตรกร
2. ภาวะหนี้ครัวเรือนและภาคธุรกิจที่อยู่ในระดับสูง ส่งผลให้สถาบันการเงินเพิ่มความระมัดระวังในการให้สินเชื่อมากขึ้น อาทิ การเพิ่มเงื่อนไขประกอบสัญญาเงินกู้ การเพิ่มหลักทรัพย์ค้ำประกัน รวมทั้งดอกเบี้ยที่เพิ่มสูงขึ้นส่งผลให้การขยายตัวของสินเชื่อชะลอตัวลง ซึ่งเป็นข้อจำกัดต่อการขยายตัวของอุปสงค์ภายในประเทศ รวมทั้งก่อให้เกิดความเสี่ยงที่จะทำให้ผู้ประกอบการและภาคครัวเรือนไม่สามารถเข้าถึงแหล่งเงินทุนในระบบได้ จำเป็นต้องพึ่งพาแหล่งเงินทุนนอกระบบธนาคาร เพื่อช่วยเหลือสภาพคล่อง
3. ผู้ประกอบการในอุตสาหกรรมดั้งเดิมโดยเฉพาะ SMEs ยังไม่สามารถปรับตัวต่อการเปลี่ยนแปลงทางเทคโนโลยีอย่างรวดเร็ว (Technological Disruption) รวมไปถึงการเปลี่ยนแปลงของโครงสร้างการผลิตในห่วงโซ่อุปทานและแนวโน้มความต้องการใหม่ ๆ ของโลก ในขณะที่ต้องเผชิญกับการแข่งขันทางด้านราคาของสินค้านำเข้าจากต่างประเทศที่มีแนวโน้มเพิ่มขึ้น รวมถึงการประสบปัญหาสภาพคล่องและสัดส่วนหนี้เสีย (NPLs) ซึ่งเป็นผลจากกำลังซื้อในประเทศชะลอลงกระทบต่อความสามารถในการจ้างงาน และกลายเป็นข้อจำกัดของการฟื้นตัวของเศรษฐกิจ
4. ปัจจัยการเมืองระหว่างประเทศที่จะกดดันให้เศรษฐกิจโลกขยายตัวชะลอลงและเปราะบางมากขึ้น นำไปสู่การปรับห่วงโซ่อุปทานและการค้าโลก การออกมาตรการกีดกันระหว่างประเทศที่เพิ่มขึ้น รวมถึงการดำเนินนโยบายระหว่างประเทศของสหรัฐอเมริกา หลังจากการเลือกตั้งทั่วไปในปลายปีนี้ซึ่งจะเป็นปัจจัยสำคัญในการกำหนดทิศทางทางการค้าโลกและอาจส่งผลให้เกิดการแบ่งขั้วเศรษฐกิจและห่วงโซ่อุปทาน

กองเศรษฐกิจพลังงานไฟฟ้า ฝ่ายนโยบายเศรษฐกิจพลังงาน โทร. 02-590-9475



www.pea.co.th



การไฟฟ้าส่วนภูมิภาค PEA



PEAchannelThailand

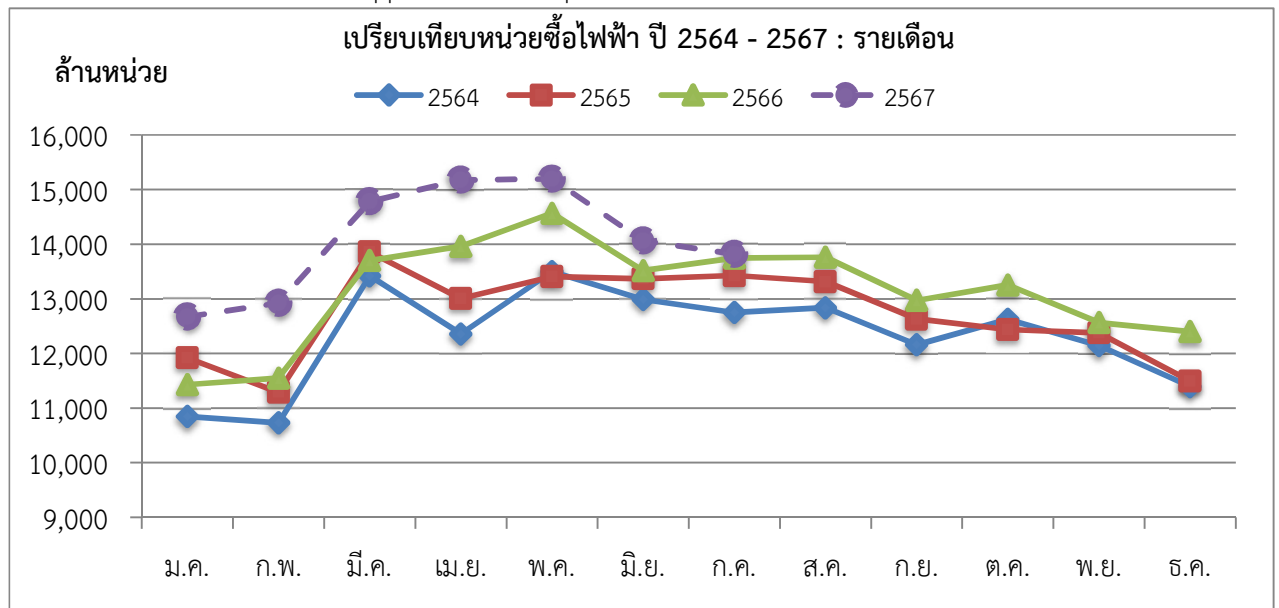
An aerial view of a city at dusk, with a yellow rounded rectangle containing Thai text. The background shows a dense urban landscape with various buildings, some with lights on, and a few construction cranes. The sky is a mix of purple and blue. There are two white cloud outlines, one on the left and one on the right, and a faint white signal icon in the center background.

ข้อมูลอ้างอิง

เปรียบเทียบหน่วยซื้อไฟฟ้า ปี 2564 - 2567 : รายเดือน

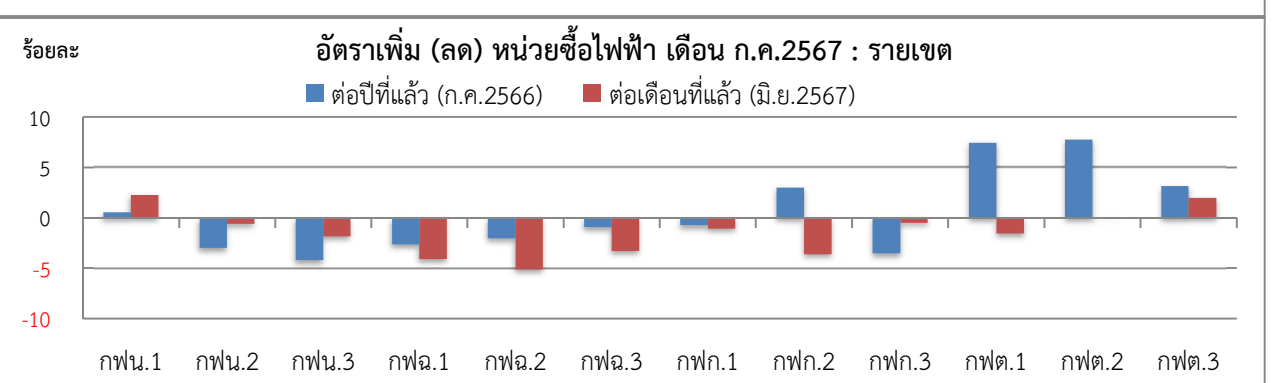
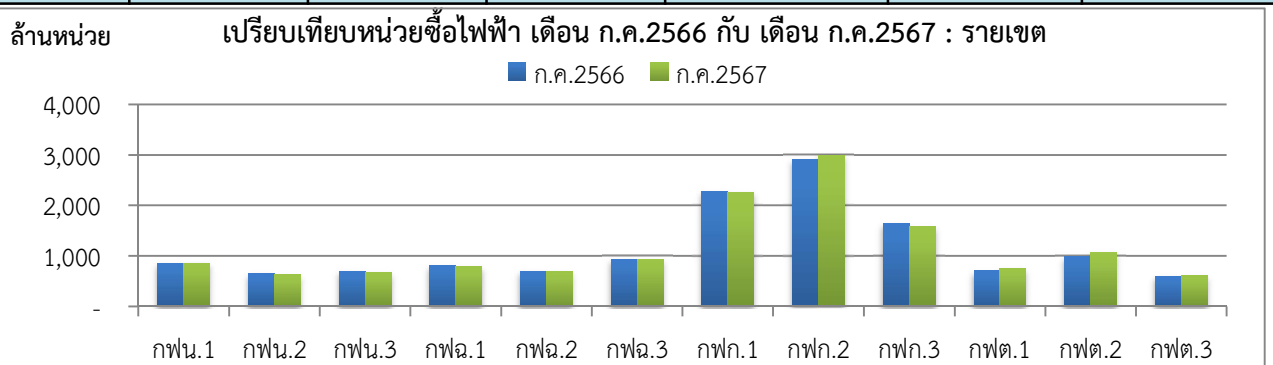
เดือน	หน่วยซื้อไฟฟ้า (ล้านบาท)				อัตราเพิ่ม - ลด (ร้อยละ)			
	2564	2565	2566	2567	2564	2565	2566	2567
ม.ค.	10,844.29	11,919.66	11,428.76	12,671.52	-7.63	9.92	-4.12	10.87
ก.พ.	10,728.82	11,289.14	11,550.41	12,922.53	-5.90	5.22	2.31	11.88
มี.ค.	13,419.42	13,858.33	13,701.52	14,780.55	3.61	3.27	-1.13	7.88
ไตรมาส 1	34,992.53	37,067.14	36,680.69	40,374.59	-3.05	5.93	-1.04	10.07
เม.ย.	12,357.54	13,004.70	13,959.92	15,177.50	4.94	5.24	7.35	8.72
พ.ค.	13,494.42	13,407.40	14,566.91	15,193.89	8.87	-0.64	8.65	4.30
มิ.ย.	12,988.49	13,366.53	13,514.30	14,061.97	10.70	2.91	1.11	4.05
ไตรมาส 2	38,840.45	39,778.63	42,041.13	44,433.36	8.18	2.42	5.69	5.69
6 เดือน	73,832.98	76,845.77	78,721.82	84,807.96	2.55	4.08	2.44	7.73
ก.ค.	12,748.62	13,425.06	13,746.54	13,817.48	3.66	5.31	2.39	0.52
ส.ค.	12,835.66	13,313.76	13,761.61		5.22	3.72	3.36	
ก.ย.	12,158.71	12,629.82	12,972.73		0.65	3.87	2.72	
ไตรมาส 3	37,742.99	39,368.65	40,480.88		3.19	4.31	2.83	
9 เดือน	111,575.97	116,214.42	119,202.70		2.76	4.16	2.57	
ต.ค.	12,624.30	12,435.88	13,253.60		8.75	-1.49	6.58	
พ.ย.	12,142.81	12,375.01	12,565.30		5.57	1.91	1.54	
ธ.ค.	11,393.53	11,493.18	12,397.97		3.66	0.87	7.87	
ไตรมาส 4	36,160.64	36,304.07	38,216.88		6.04	0.40	5.27	
รวม	147,736.61	152,518.49	157,419.58	98,625.44	3.55	3.24	3.21	6.66

หน่วยซื้อ : หน่วยซื้อ กฟผ. + พพ. + vspp + Solar Rooftop และผลิตเอง



เปรียบเทียบหน่วยซื้อไฟฟ้า เดือน กรกฎาคม 2567 : รายเขต

กพข.	หน่วยซื้อไฟฟ้า (ล้านบาท)				อัตราเพิ่ม - ลด (ร้อยละ)	
	2566	2567		สะสมสำหรับปี (ม.ค.-ก.ค.2567)	ต่อปีที่แล้ว (ก.ค.2566)	ต่อเดือนที่แล้ว (มิ.ย.2567)
	ก.ค.	มิ.ย.	ก.ค.			
กพน.1	851.80	837.49	856.25	5,693.13	0.52	2.24
กพน.2	644.67	629.17	625.33	4,500.38	-3.00	-0.61
กพน.3	698.59	682.01	669.38	4,828.81	-4.18	-1.85
เหนือ	2,195.07	2,148.67	2,150.97	15,022.33	-2.01	0.11
กพฉ.1	806.82	819.15	785.43	5,603.52	-2.65	-4.12
กพฉ.2	697.12	719.69	682.91	5,076.43	-2.04	-5.11
กพฉ.3	939.78	962.86	931.06	6,667.06	-0.93	-3.30
ตอ.ฉ.เหนือ	2,443.72	2,501.70	2,399.40	17,347.01	-1.81	-4.09
กพก.1	2,283.01	2,290.47	2,266.05	16,179.02	-0.74	-1.07
กพก.2	2,907.29	3,106.00	2,994.15	21,464.09	2.99	-3.60
กพก.3	1,639.79	1,590.08	1,582.16	11,357.33	-3.51	-0.50
กลาง	6,830.09	6,986.55	6,842.35	49,000.44	0.18	-2.06
กพต.1	699.78	763.64	751.72	5,231.07	7.42	-1.56
กพต.2	991.89	1,068.60	1,068.64	7,835.72	7.74	0.00
กพต.3	586.00	592.80	604.41	4,188.87	3.14	1.96
ใต้	2,277.67	2,425.05	2,424.76	17,255.67	6.46	-0.01
รวม	13,746.54	14,061.97	13,817.48	98,625.44	0.52	-1.74



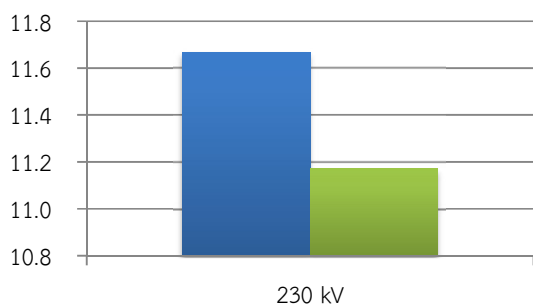
เปรียบเทียบหน่วยซื้อไฟฟ้า เดือน กรกฎาคม 2567 : แรงดันซื้อ

แรงดันซื้อ	หน่วยซื้อไฟฟ้า (ล้านบาท)				อัตราเพิ่ม - ลด (ร้อยละ)	
	2566	2567		สะสมสำหรับปี (ม.ค.-ก.ค.2567)	ต่อปีที่แล้ว (ก.ค.2566)	ต่อเดือนที่แล้ว (มิ.ย.2567)
	ก.ค.	มิ.ย.	ก.ค.			
230 kV	11.67	29.65	11.17	99.85	-4.25	-62.33
230 - 115 kV, 230 - 69 kV	8,152.59	8,557.30	8,473.33	59,628.42	3.93	-0.98
115 - 115 kV, 115 - 69 kV	1,604.85	1,669.65	1,673.19	11,775.92	4.26	0.21
22 kV, 22 - 33 kV	3,977.44	3,805.37	3,659.79	27,121.25	-7.99	-3.83
รวม	13,746.54	14,061.97	13,817.48	98,625.44	0.52	-1.74

เปรียบเทียบหน่วยซื้อไฟฟ้า เดือน ก.ค.2566 กับ เดือน ก.ค.2567 : แรงดันซื้อ

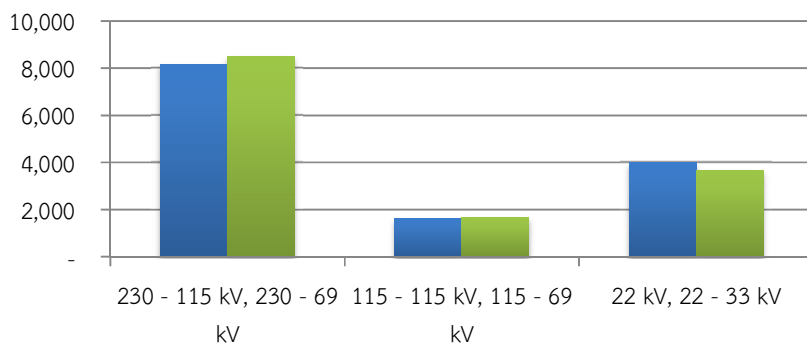
ล้านบาท

■ ก.ค.2566 ■ ก.ค.2567

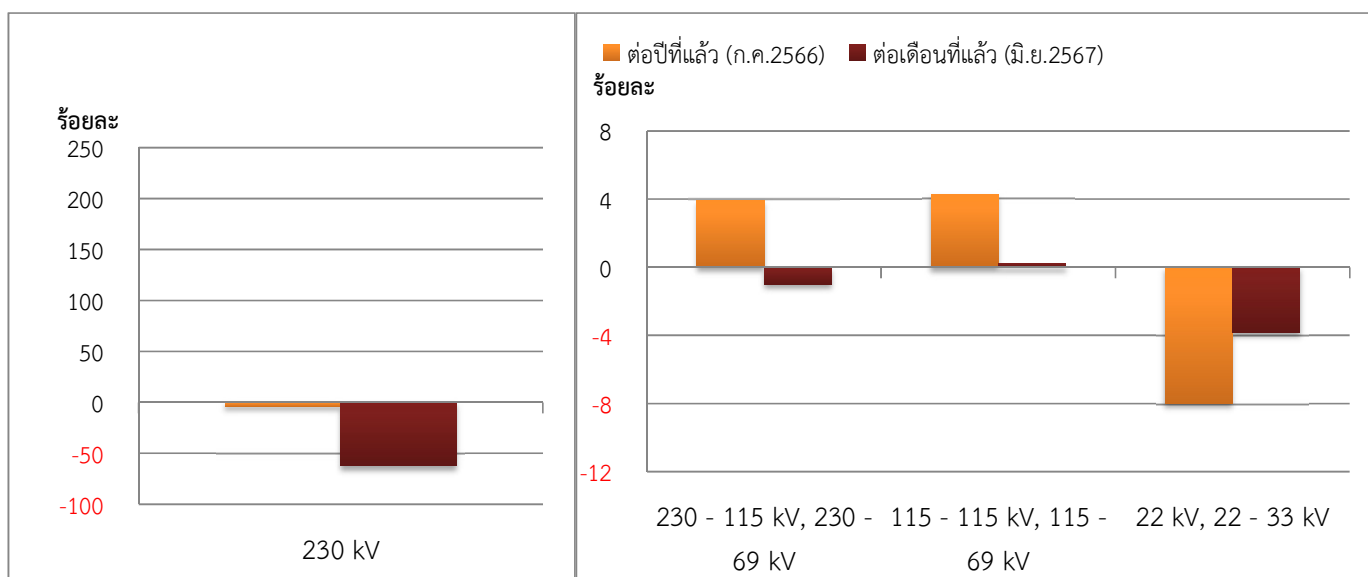


ล้านบาท

■ ก.ค.2566 ■ ก.ค.2567



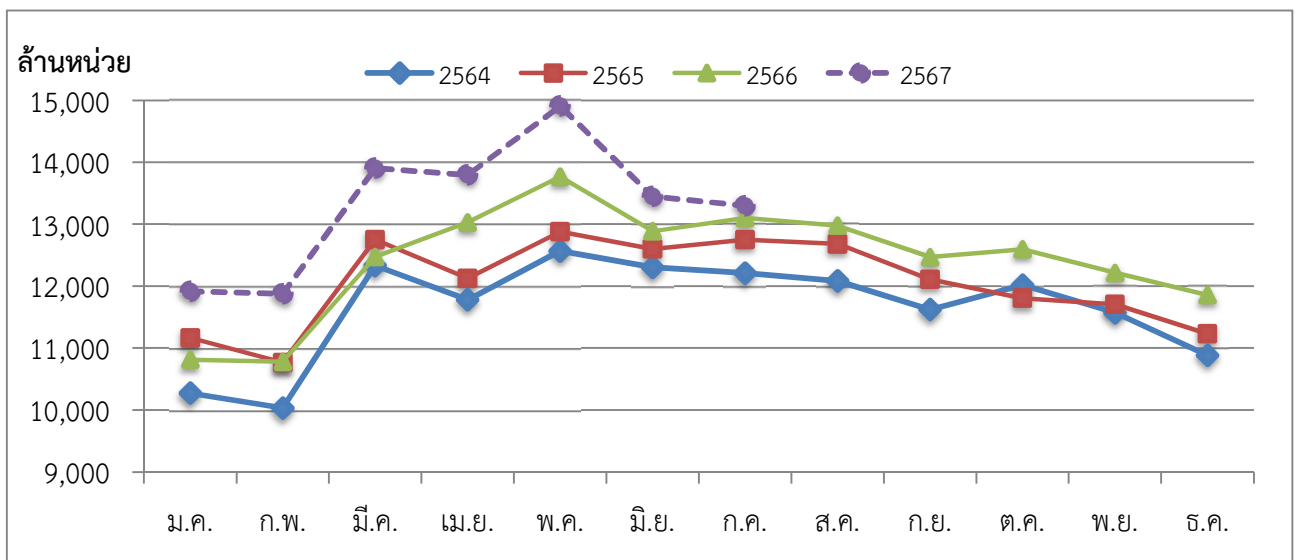
อัตราเพิ่ม (ลด) หน่วยซื้อไฟฟ้า เดือน ก.ค.2567 : แรงดันซื้อ



เปรียบเทียบหน่วยจำหน่ายไฟฟ้า ปี 2564 - 2567 : รายเดือน

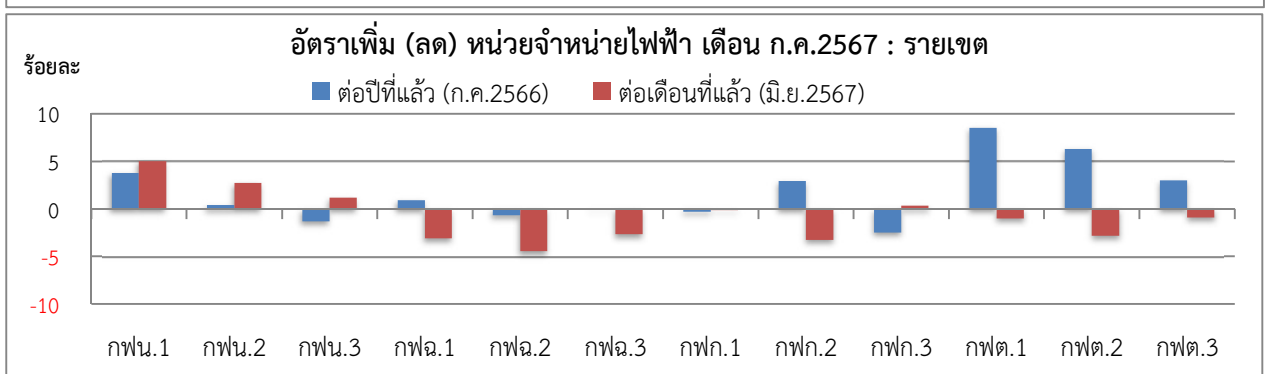
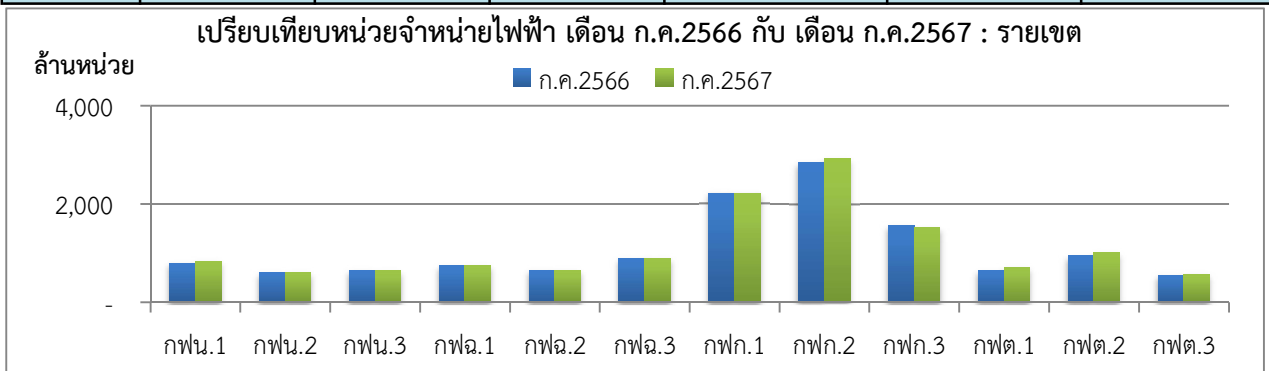
เดือน	หน่วยจำหน่ายไฟฟ้า (ล้านหน่วย)				อัตราเพิ่ม - ลด (ร้อยละ)			
	2564	2565	2566	2567	2564	2565	2566	2567
ม.ค.	10,274.10	11,164.40	10,815.79	11,917.13	-6.95	8.67	-3.12	10.18
ก.พ.	10,033.99	10,768.34	10,783.67	11,878.79	-6.89	7.32	0.14	10.16
มี.ค.	12,331.59	12,751.06	12,474.26	13,905.96	3.49	3.40	-2.17	11.48
ไตรมาส 1	32,639.68	34,683.80	34,073.73	37,701.88	-3.24	6.26	-1.76	10.65
เม.ย.	11,782.60	12,126.01	13,029.30	13,796.55	5.97	2.91	7.45	5.89
พ.ค.	12,568.58	12,880.46	13,769.06	14,906.38	9.02	2.48	6.90	8.26
มิ.ย.	12,305.14	12,601.10	12,888.38	13,448.96	10.35	2.41	2.28	4.35
ไตรมาส 2	36,656.32	37,607.57	39,686.74	42,151.89	8.45	2.60	5.53	6.21
6 เดือน	69,296.00	72,291.37	73,760.47	79,853.77	2.61	4.32	2.03	8.26
ก.ค.	12,210.00	12,749.38	13,101.96	13,296.86	5.22	4.42	2.77	1.49
ส.ค.	12,085.53	12,683.45	12,978.78		4.35	4.95	2.33	
ก.ย.	11,623.33	12,110.65	12,468.55		0.76	4.19	2.96	
ไตรมาส 3	35,918.86	37,543.48	38,549.29		3.45	4.52	2.68	
9 เดือน	105,214.86	109,834.85	112,309.76		2.90	4.39	2.25	
ต.ค.	12,018.63	11,805.94	12,594.84		7.11	-1.77	6.68	
พ.ย.	11,570.59	11,707.13	12,215.21		6.87	1.18	4.34	
ธ.ค.	10,883.15	11,230.71	11,856.30		3.01	3.19	5.57	
ไตรมาส 4	34,472.37	34,743.78	36,666.35		5.70	0.79	5.53	
รวม	139,687.23	144,578.63	148,976.11	93,150.63	3.57	3.50	3.04	7.24

เปรียบเทียบหน่วยจำหน่ายไฟฟ้า ปี 2564 - 2567 : รายเดือน



เปรียบเทียบหน่วยจำหน่ายไฟฟ้า เดือน กรกฎาคม 2567 : รายเขต

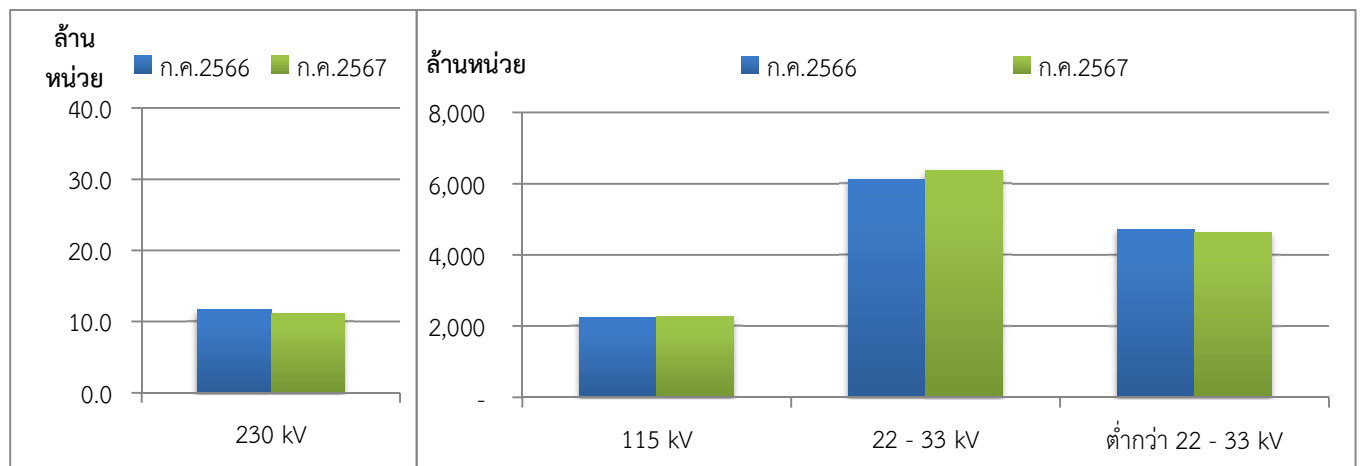
กฟข.	หน่วยจำหน่ายไฟฟ้า (ล้านหน่วย)			สะสมสำหรับปี (ม.ค.-ก.ค.2567)	อัตราเพิ่ม - ลด (ร้อยละ)	
	2566	2567			ต่อปีที่แล้ว (ก.ค.2566)	ต่อเดือนที่แล้ว (มิ.ย.2567)
	ก.ค.	มิ.ย.	ก.ค.			
กฟน.1	796.60	786.95	826.53	5,317.89	3.76	5.03
กฟน.2	603.89	590.22	606.41	4,208.72	0.42	2.74
กฟน.3	645.36	629.61	636.96	4,435.35	-1.30	1.17
เหนือ	2,045.84	2,006.77	2,069.90	13,961.97	1.18	3.15
กฟฉ.1	742.75	773.38	749.66	5,155.96	0.93	-3.07
กฟฉ.2	649.86	675.72	645.64	4,661.36	-0.65	-4.45
กฟฉ.3	896.55	920.87	896.47	6,279.33	-0.01	-2.65
ต.ฉ.เหนือ	2,289.16	2,369.96	2,291.76	16,096.65	0.11	-3.30
กฟก.1	2,222.76	2,218.40	2,215.65	15,553.40	-0.32	-0.12
กฟก.2	2,841.55	3,022.24	2,924.27	20,705.94	2.91	-3.24
กฟก.3	1,557.93	1,514.15	1,519.25	10,724.83	-2.48	0.34
กลาง	6,622.24	6,754.79	6,659.17	46,984.17	0.56	-1.42
กฟต.1	653.57	716.30	709.13	4,822.70	8.50	-1.00
กฟต.2	942.80	1,031.27	1,002.09	7,364.63	6.29	-2.83
กฟต.3	548.34	569.86	564.81	3,920.51	3.00	-0.89
ใต้	2,144.71	2,317.43	2,276.04	16,107.85	6.12	-1.79
รวม	13,101.96	13,448.96	13,296.86	93,150.63	1.49	-1.13



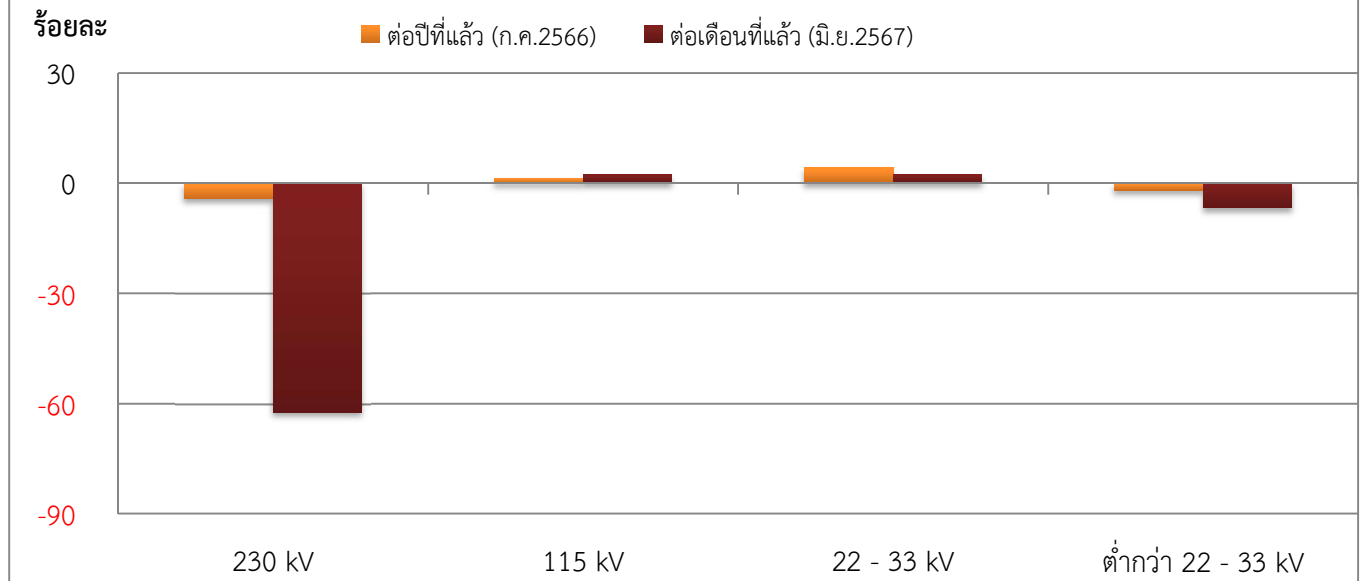
เปรียบเทียบหน่วยจำหน่ายไฟฟ้า เดือน กรกฎาคม 2567 : แรงแดันชาย

แรงแดันชาย	หน่วยจำหน่ายไฟฟ้า (ล้านหน่วย)				อัตราเพิ่ม - ลด (ร้อยละ)	
	2566	2567		สะสมสำหรับปี (ม.ค.-ก.ค.2567)	ต่อปีที่แล้ว (ก.ค.2566)	ต่อเดือนที่แล้ว (มิ.ย.2567)
	ก.ค.	มิ.ย.	ก.ค.			
230 kV	11.67	29.67	11.17	99.89	-4.28	-62.34
115 kV	2,239.96	2,218.09	2,268.99	15,589.39	1.30	2.29
22 - 33 kV	6,127.41	6,242.23	6,385.56	43,761.90	4.21	2.30
ต่ำกว่า 22 - 33 kV	4,722.92	4,958.97	4,631.14	33,699.44	-1.94	-6.61
รวม	13,101.96	13,448.96	13,296.86	93,150.63	1.49	-1.13

เปรียบเทียบหน่วยจำหน่ายไฟฟ้า เดือน ก.ค.2566 กับ เดือน ก.ค.2567 : แรงแดันชาย



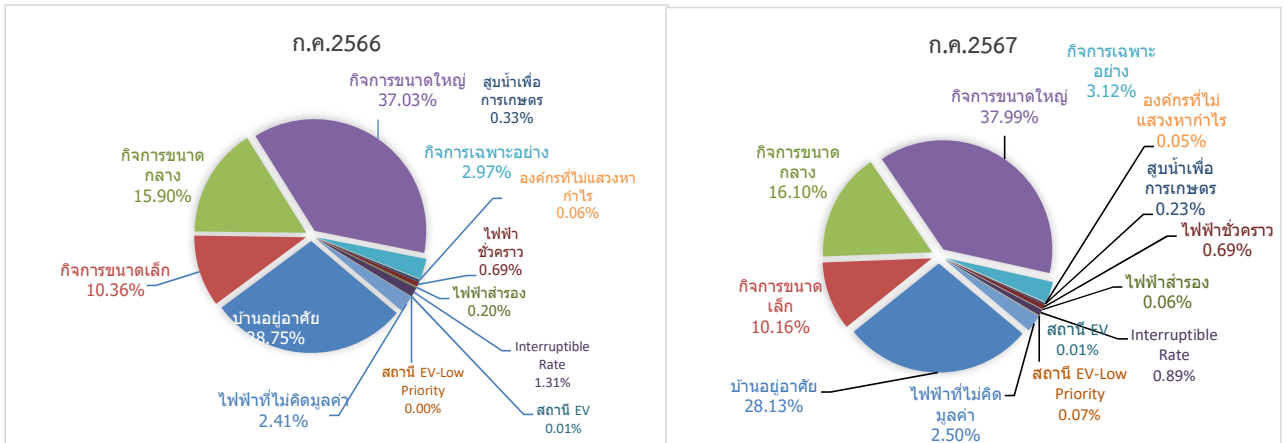
อัตราเพิ่ม (ลด) หน่วยจำหน่ายไฟฟ้า เดือน ก.ค.2567 : แรงแดันชาย



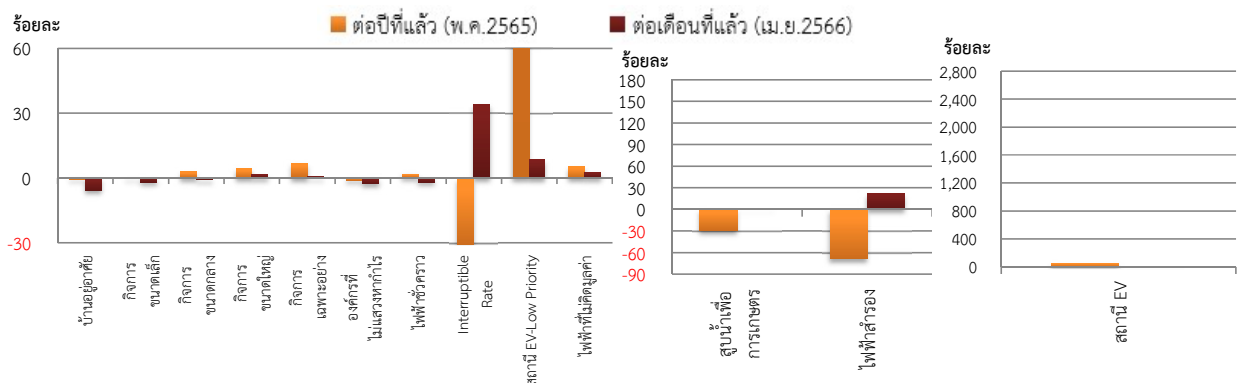
เปรียบเทียบหน่วยจำหน่ายไฟฟ้า เดือน กรกฎาคม 2567 : ประเภทอัตราค่าไฟฟ้า

ประเภท อัตราค่าไฟฟ้า	หน่วยจำหน่ายไฟฟ้า (ล้านบาท)			สะสมสำหรับปี (ม.ค.-ก.ค.2567)	อัตราเพิ่ม - ลด (ร้อยละ)	
	2566	2567			ต่อปีที่แล้ว (ก.ค.2566)	ต่อเดือนที่แล้ว (มิ.ย.2567)
	ก.ค.	มิ.ย.	ก.ค.			
บ้านอยู่อาศัยไม่เกิน 150 หน่วย	648.64	640.95	581.23	4,832.57	-10.39	-9.32
บ้านอยู่อาศัยเกิน 150 หน่วย	3,117.61	3,324.77	3,159.08	22,118.65	1.33	-4.98
บ้านอยู่อาศัย	3,766.25	3,965.72	3,740.31	26,951.22	-0.69	-5.68
กิจการขนาดเล็ก	1,356.99	1,377.82	1,351.04	9,538.62	-0.44	-1.94
กิจการขนาดกลาง	2,082.56	2,158.48	2,140.57	14,656.12	2.79	-0.83
กิจการขนาดใหญ่	4,852.16	4,974.33	5,051.74	34,653.02	4.11	1.56
กิจการเฉพาะอย่าง	388.52	412.10	414.43	3,009.56	6.67	0.57
องค์กรที่ไม่แสวงหากำไร	7.28	7.39	7.20	50.97	-1.08	-2.61
สูบน้ำเพื่อการเกษตร	42.69	30.05	30.14	345.36	-29.38	0.31
ไฟฟ้าชั่วคราว	90.46	93.90	92.08	657.06	1.79	-1.94
ไฟฟ้าสำรอง	26.22	6.78	8.25	70.10	-68.54	21.73
Interruptible Rate	171.93	88.39	118.52	819.10	-31.07	34.09
สถานี EV	0.67	1.01	0.99	7.92	47.71	-1.97
สถานี EV-Low Priority	0.27	8.60	9.35	50.64	3,364.07361	8.66
ไฟฟ้าที่ไม่คิดมูลค่า	315.97	324.39	332.24	2,340.94	5.15	2.42
รวม	13,101.96	13,448.96	13,296.86	93,150.63	1.49	-1.13

เปรียบเทียบหน่วยจำหน่ายไฟฟ้า เดือน ก.ค.2566 กับ เดือน ก.ค.2567 : ประเภทอัตราค่าไฟฟ้า



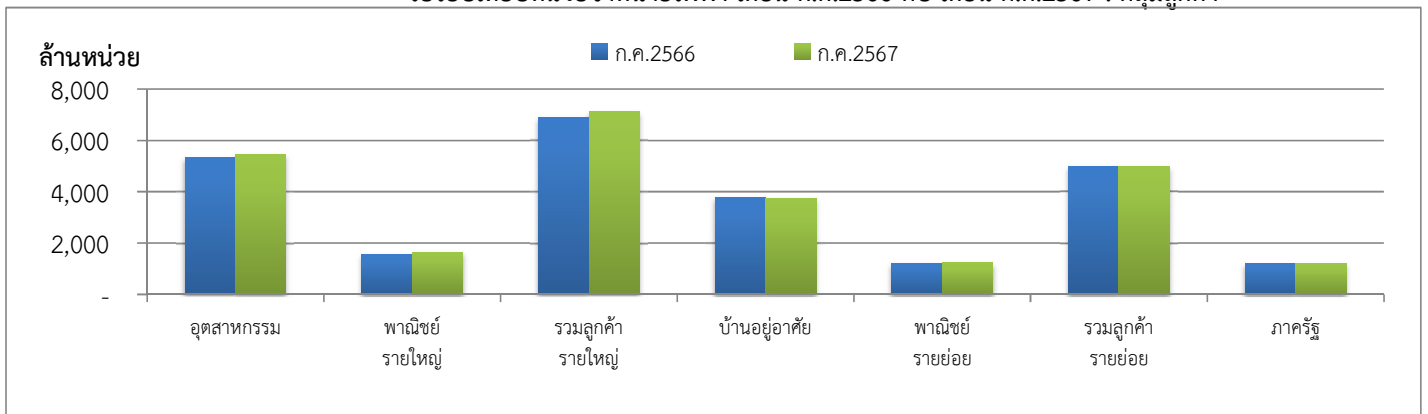
อัตราเพิ่ม (ลด) หน่วยจำหน่ายไฟฟ้า เดือน ก.ค.2567 : ประเภทอัตราค่าไฟฟ้า



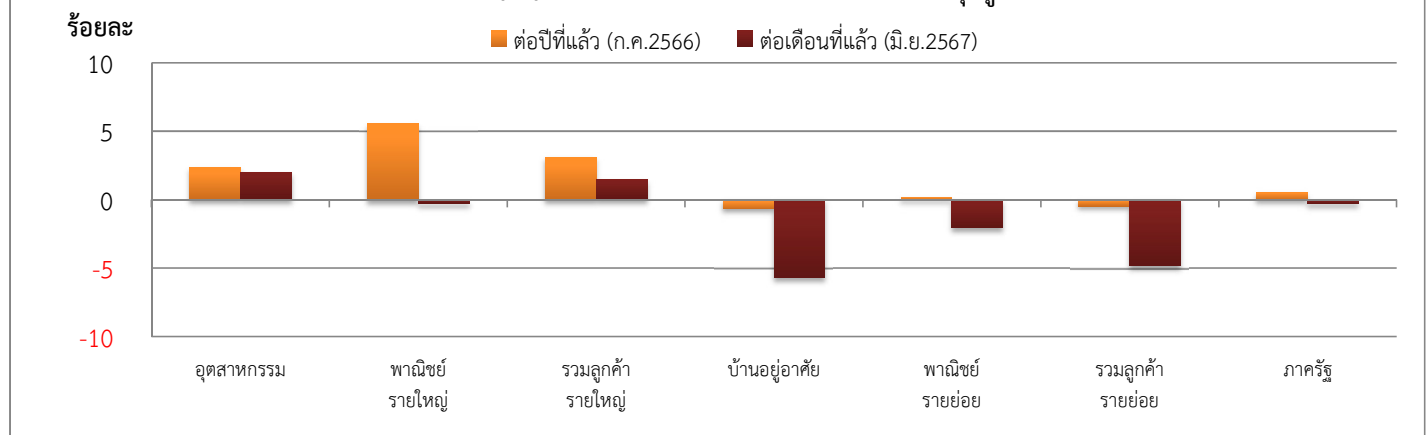
เปรียบเทียบหน่วยจำหน่ายไฟฟ้า เดือน กรกฎาคม 2567 : กลุ่มลูกค้า

กลุ่มลูกค้า		หน่วยจำหน่ายไฟฟ้า (ล้านบาท)				อัตราเพิ่ม - ลด (ร้อยละ)	
		2566	2567		สะสมสำหรับปี (ม.ค.-ก.ค.2567)	ต่อปีที่แล้ว	ต่อเดือนที่แล้ว
		ก.ค.	มิ.ย.	ก.ค.		(ก.ค.2566)	(มิ.ย.2567)
ลูกค้ารายใหญ่	อุตสาหกรรม	5,334.55	5,353.18	5,459.95	37,592.39	2.35	1.99
	พาณิชย์รายใหญ่	1,558.23	1,648.95	1,644.87	11,433.00	5.56	-0.25
	รวมลูกค้ารายใหญ่	6,892.78	7,002.12	7,104.82	49,025.39	3.08	1.47
ลูกค้ารายย่อย	บ้านอยู่อาศัย	3,766.25	3,965.72	3,740.31	26,951.22	-0.69	-5.68
	พาณิชย์รายย่อย	1,229.36	1,257.67	1,231.79	8,749.70	0.20	-2.06
	รวมลูกค้ารายย่อย	4,995.61	5,223.39	4,972.10	35,700.92	-0.47	-4.81
ภาครัฐ		1,213.57	1,223.45	1,219.95	8,424.32	0.53	-0.29
รวม		13,101.96	13,448.96	13,296.86	93,150.63	1.49	-1.13

เปรียบเทียบหน่วยจำหน่ายไฟฟ้า เดือน ก.ค.2566 กับ เดือน ก.ค.2567 : กลุ่มลูกค้า



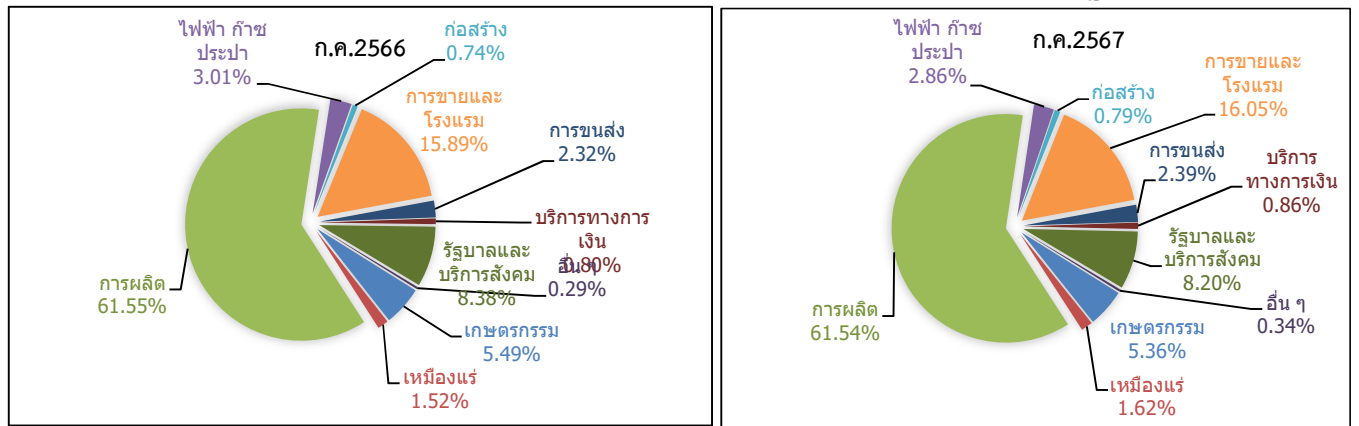
อัตราเพิ่ม (ลด) หน่วยจำหน่ายไฟฟ้า เดือน ก.ค.2567 : กลุ่มลูกค้า



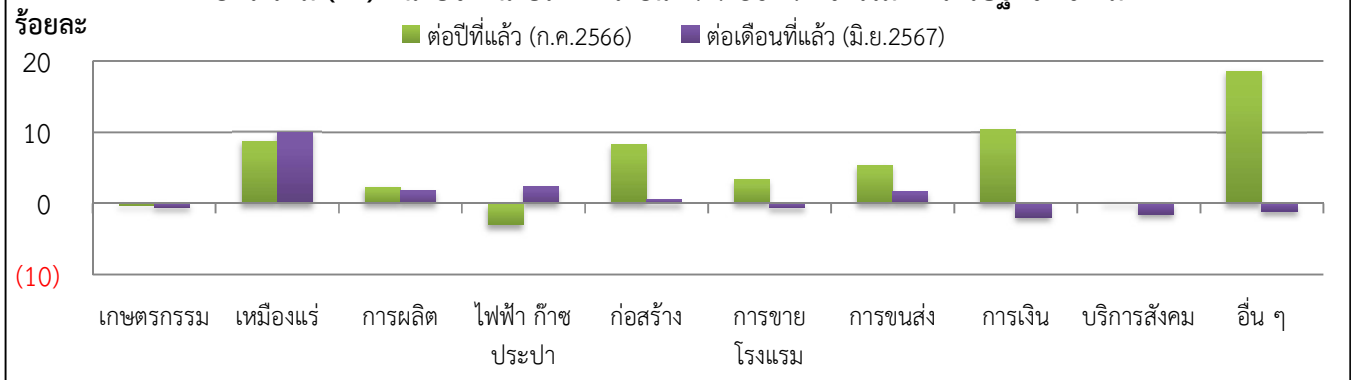
เปรียบเทียบหน่วยจำหน่ายไฟฟ้า เดือน กรกฎาคม 2567 : กิจกรรมทางเศรษฐกิจ 10 หมวด

ประเภทกิจกรรมทางเศรษฐกิจ	หน่วยจำหน่ายไฟฟ้า (ล้านหน่วย)			สะสมสำหรับปี (ม.ค.-ก.ค.2567)	อัตราเพิ่ม - ลด (ร้อยละ)	
	2566	2567			ต่อปีที่แล้ว (ก.ค.2566)	ต่อเดือนที่แล้ว (มิ.ย.2567)
	ก.ค.	มิ.ย.	ก.ค.			
เกษตรกรรม	426.83	428.38	425.91	3,045.93	-0.22	-0.58
เหมืองแร่	118.14	116.79	128.52	814.59	8.79	10.05
การผลิตไฟฟ้า ก๊าซ ประปา	4,780.90	4,803.47	4,890.42	33,771.31	2.29	1.81
ก่อสร้าง	234.08	221.82	227.00	1,612.23	-3.02	2.34
ก่อนสร้าง	57.70	62.15	62.51	412.31	8.34	0.57
การขายและโรงแรม	1,234.54	1,283.80	1,275.70	9,031.15	3.33	-0.63
การขนส่ง	180.41	186.92	189.99	1,295.87	5.31	1.64
บริการทางการเงิน	61.79	69.57	68.22	464.33	10.41	-1.94
รัฐบาลและบริการสังคม	650.87	661.95	651.93	4,331.98	0.16	-1.51
อื่น ๆ	22.85	27.38	27.09	183.44	18.58	-1.06
รวม	7,768.10	7,862.24	7,947.30	54,963.13	2.31	1.08

เปรียบเทียบหน่วยจำหน่ายไฟฟ้า เดือน ก.ค.2566 กับ เดือน ก.ค.2567 : กิจกรรมทางเศรษฐกิจ 10 หมวด



อัตราเพิ่ม (ลด) หน่วยจำหน่ายไฟฟ้า เดือน ก.ค.2567 : กิจกรรมทางเศรษฐกิจ 10 หมวด

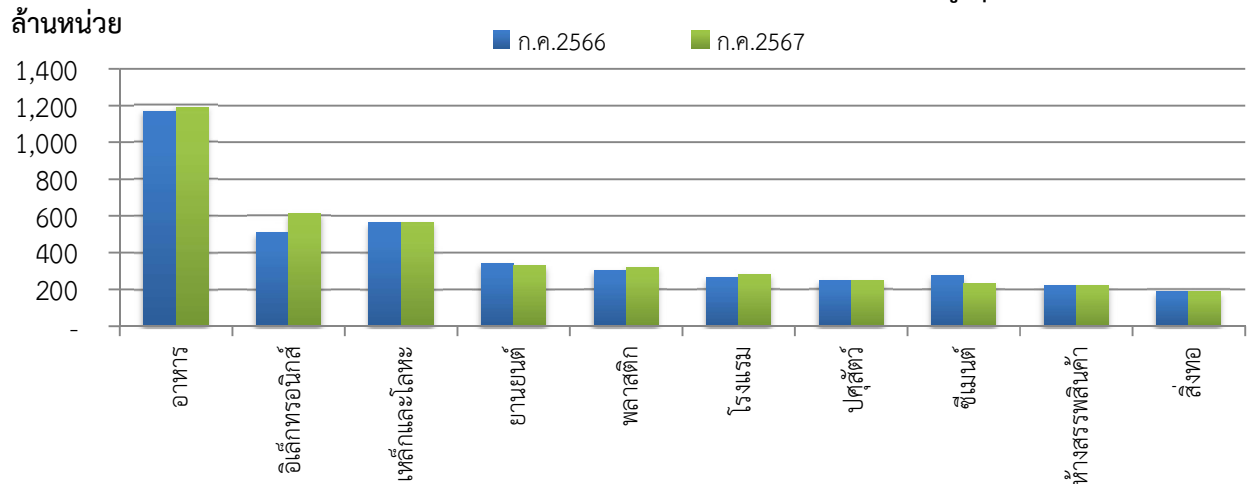


(10)

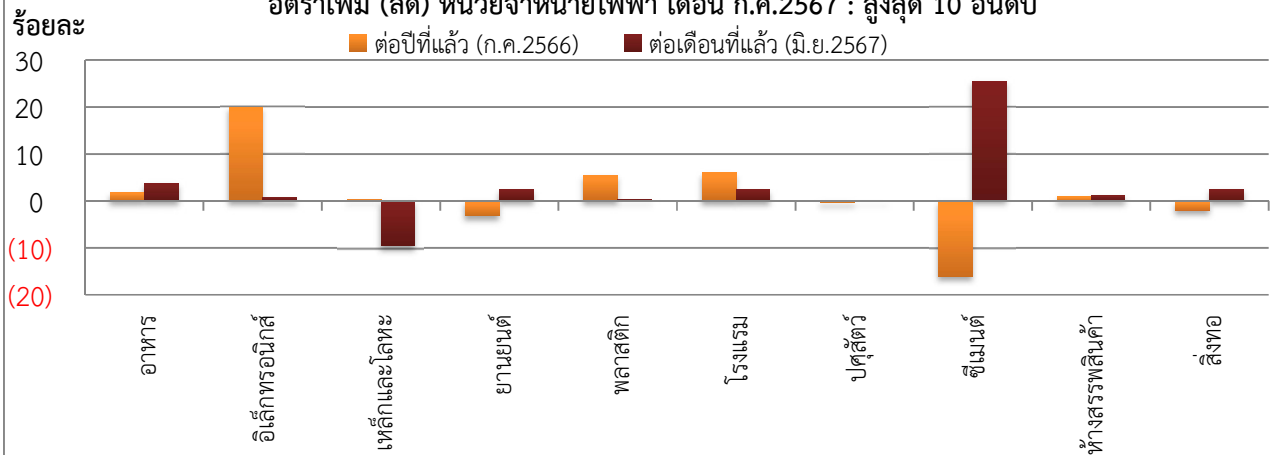
เปรียบเทียบหน่วยจำหน่ายไฟฟ้า เดือน กรกฎาคม 2567 : สูงสุด 10 อันดับ

ประเภทกิจกรรม	หน่วยจำหน่ายไฟฟ้า (ล้านบาท)			สะสมสำหรับปี (ม.ค.-ก.ค.2567)	อัตราเพิ่ม - ลด (ร้อยละ)	
	2566	2567			ต่อปีที่แล้ว (ก.ค.2566)	ต่อเดือนที่แล้ว (มิ.ย.2567)
	ก.ค.	มิ.ย.	ก.ค.			
อาหาร	1,169.84	1,147.99	1,190.58	8,371.76	1.77	3.71
อิเล็กทรอนิกส์	509.60	606.54	611.33	4,054.60	19.96	0.79
เหล็กและโลหะ	562.26	623.07	563.37	4,016.52	0.20	-9.58
ยานยนต์	340.19	321.73	329.38	2,249.90	-3.18	2.38
พลาสติก	302.85	318.56	319.18	2,223.90	5.39	0.19
โรงแรม	265.21	274.43	281.04	2,076.97	5.97	2.41
ปุ๋ยสัตว์	247.43	246.40	246.50	1,677.38	-0.38	0.04
ซีเมนต์	273.50	182.84	229.41	1,484.15	-16.12	25.47
ห้างสรรพสินค้า	221.10	220.34	222.92	1,527.03	0.82	1.17
สิ่งทอ	189.82	181.50	186.00	1,275.10	-2.01	2.48
รวม	4,081.80	4,123.39	4,179.71	28,957.30	2.40	1.37

เปรียบเทียบหน่วยจำหน่ายไฟฟ้า เดือน ก.ค.2566 กับ เดือน ก.ค.2567 : สูงสุด 10 อันดับ



อัตราเพิ่ม (ลด) หน่วยจำหน่ายไฟฟ้า เดือน ก.ค.2567 : สูงสุด 10 อันดับ

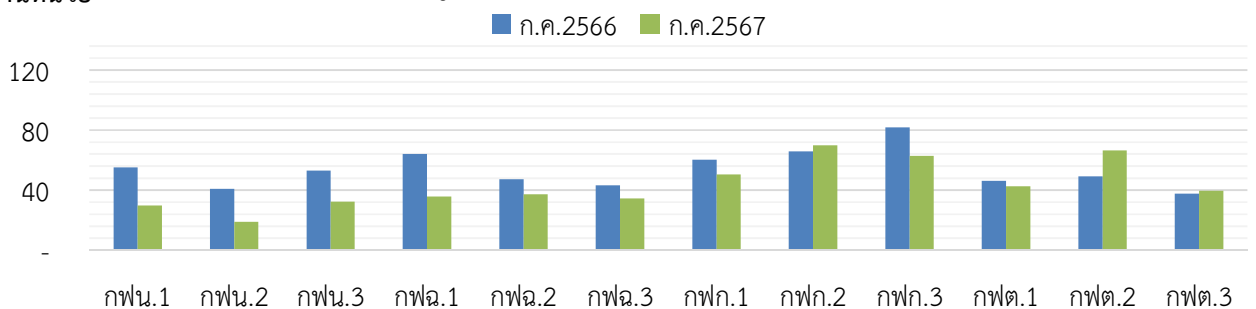


เปรียบเทียบหน่วยสูญเสีย เดือน กรกฎาคม 2567 : รายเขต

กพข.	หน่วยสูญเสีย (ล้านบาท)				หน่วยสูญเสีย (ร้อยละ)			
	2566	2567		สะสมสำหรับปี (ม.ค.-ก.ค.2567)	2566	2567		สะสมสำหรับปี (ม.ค.-ก.ค.2567)
		ก.ค.	มิ.ย.			ก.ค.	ก.ค.	
กพน.1	55.21	50.55	29.72	375.24	6.48	6.04	3.47	6.59
กพน.2	40.79	38.95	18.92	291.66	6.33	6.19	3.03	6.48
กพน.3	53.23	52.40	32.42	393.46	7.62	7.68	4.84	8.15
เหนือ	149.22	141.90	81.07	1,060.36	6.80	6.60	3.77	7.06
กพฉ.1	64.07	45.77	35.78	447.56	7.94	5.59	4.56	7.99
กพฉ.2	47.27	43.97	37.27	415.07	6.78	6.11	5.46	8.18
กพฉ.3	43.22	42.00	34.60	387.73	4.60	4.36	3.72	5.82
ต.จ.เหนือ	154.56	131.74	107.64	1,250.36	6.32	5.27	4.49	7.21
กพก.1	60.26	72.08	50.39	625.62	2.64	3.15	2.22	3.87
กพก.2	65.73	83.76	69.88	758.15	2.26	2.70	2.33	3.53
กพก.3	81.85	75.93	62.91	632.51	4.99	4.78	3.98	5.57
กลาง	207.84	231.76	183.18	2,016.27	3.04	3.32	2.68	4.11
กพต.1	46.21	47.34	42.58	408.37	6.60	6.20	5.66	7.81
กพต.2	49.09	37.34	66.55	471.09	4.95	3.49	6.23	6.01
กพต.3	37.66	22.94	39.60	268.36	6.43	3.87	6.55	6.41
ใต้	132.96	107.62	148.73	1,147.82	5.84	4.44	6.13	6.65
รวม	644.58	613.01	520.62	5,474.81	4.69	4.36	3.77	5.55

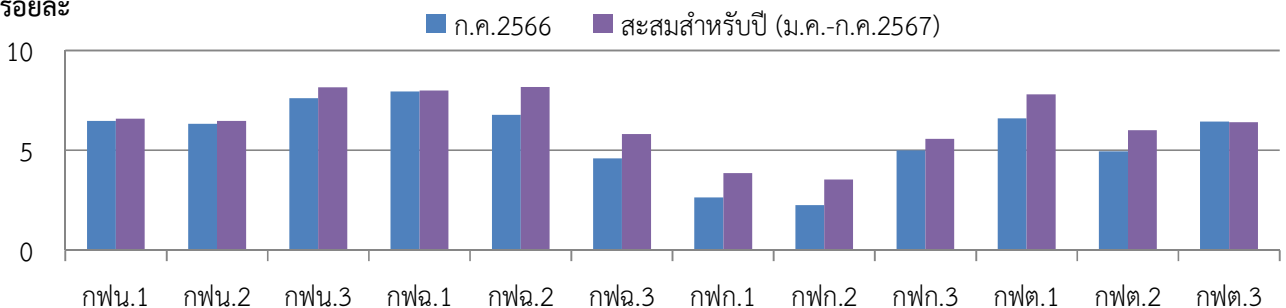
ล้านบาท

เปรียบเทียบหน่วยสูญเสีย เดือน ก.ค.2566 กับ เดือน ก.ค.2567 : รายเขต



หน่วยสูญเสีย (ร้อยละ) เดือน ก.ค.2567 : รายเขต

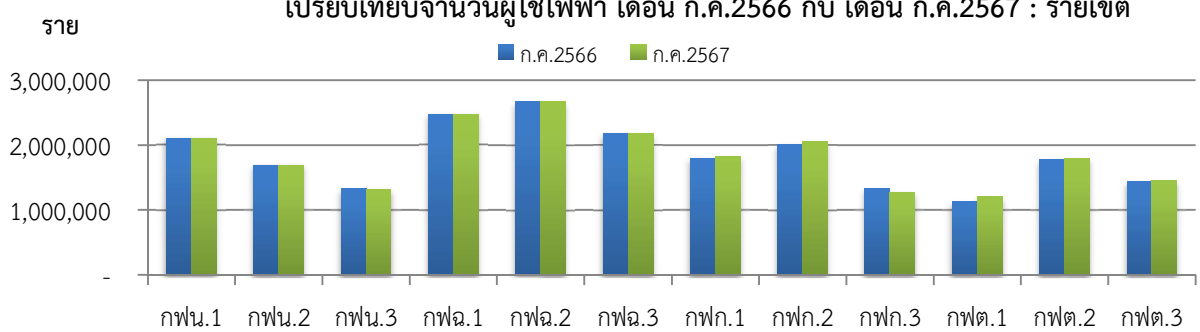
ร้อยละ



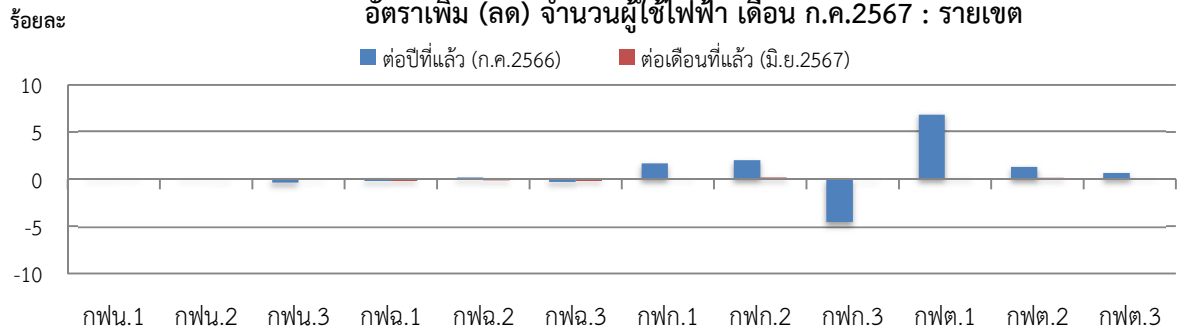
เปรียบเทียบจำนวนผู้ใช้ไฟฟ้า เดือน กรกฎาคม 2567 : รายเขต

กพข.	จำนวนผู้ใช้ไฟฟ้า (ราย)			อัตราเพิ่ม - ลด (ร้อยละ)	
	2566	2567		ต่อปีที่แล้ว (ก.ค.2566)	ต่อเดือนที่แล้ว (มิ.ย.2567)
	ก.ค.	มิ.ย.	ก.ค.		
กพน.1	2,109,583	2,110,509	2,110,653	0.05	0.01
กพน.2	1,695,101	1,694,326	1,694,091	-0.06	-0.01
กพน.3	1,326,807	1,321,972	1,321,579	-0.39	-0.03
เหนือ	5,131,491	5,126,807	5,126,323	-0.10	-0.01
กพฉ.1	2,473,061	2,473,162	2,468,225	-0.20	-0.20
กพฉ.2	2,665,235	2,673,196	2,669,530	0.16	-0.14
กพฉ.3	2,176,592	2,174,941	2,170,644	-0.27	-0.20
ตอ.ฉ.เหนือ	7,314,888	7,321,299	7,308,399	-0.09	-0.18
กพก.1	1,792,299	1,821,402	1,822,358	1.68	0.05
กพก.2	2,010,223	2,046,865	2,050,434	2.00	0.17
กพก.3	1,329,543	1,269,168	1,269,089	-4.55	-0.01
กลาง	5,132,065	5,137,435	5,141,881	0.19	0.09
กพต.1	1,130,975	1,207,354	1,208,482	6.85	0.09
กพต.2	1,771,683	1,792,271	1,794,629	1.30	0.13
กพต.3	1,441,155	1,449,401	1,450,471	0.65	0.07
ใต้	4,343,813	4,449,026	4,453,582	2.53	0.10
รวม	21,922,257	22,034,567	22,030,185	0.49	-0.02

เปรียบเทียบจำนวนผู้ใช้ไฟฟ้า เดือน ก.ค.2566 กับ เดือน ก.ค.2567 : รายเขต



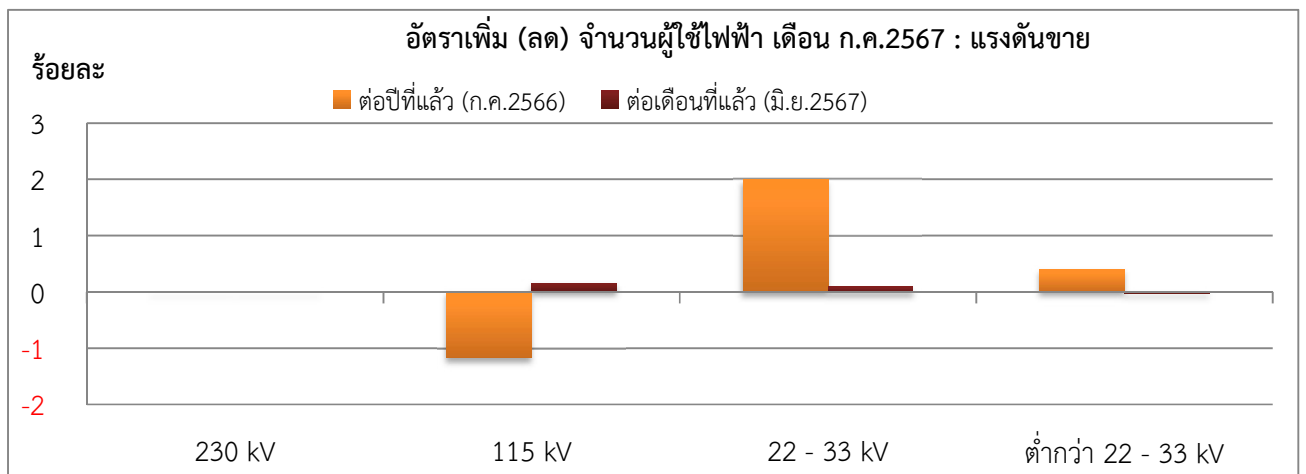
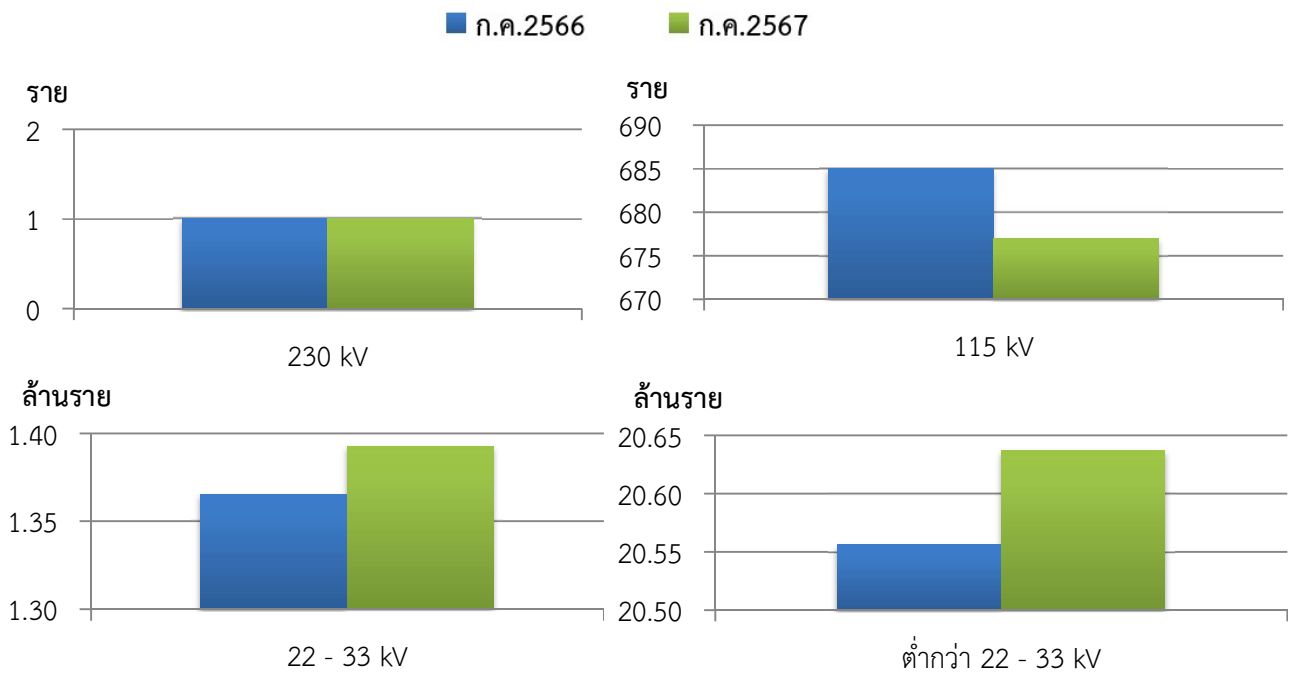
อัตราเพิ่ม (ลด) จำนวนผู้ใช้ไฟฟ้า เดือน ก.ค.2567 : รายเขต



เปรียบเทียบจำนวนผู้ใช้ไฟฟ้า เดือน กรกฎาคม 2567 : แรงด้นขาย

แรงดันขาย	จำนวนผู้ใช้ไฟฟ้า (ราย)			อัตราเพิ่ม - ลด (ร้อยละ)	
	2566	2567		ต่อปีที่แล้ว (ก.ค.2566)	ต่อเดือนที่แล้ว (มิ.ย.2567)
	ก.ค.	มิ.ย.	ก.ค.		
230 kV	1	1	1	0.00	0.00
115 kV	685	676	677	-1.17	0.15
22 - 33 kV	1,365,437	1,391,373	1,392,612	1.99	0.09
ต่ำกว่า 22 - 33 kV	20,556,134	20,642,517	20,636,895	0.39	-0.03
รวม	21,922,257	22,034,567	22,030,185	0.49	-0.02

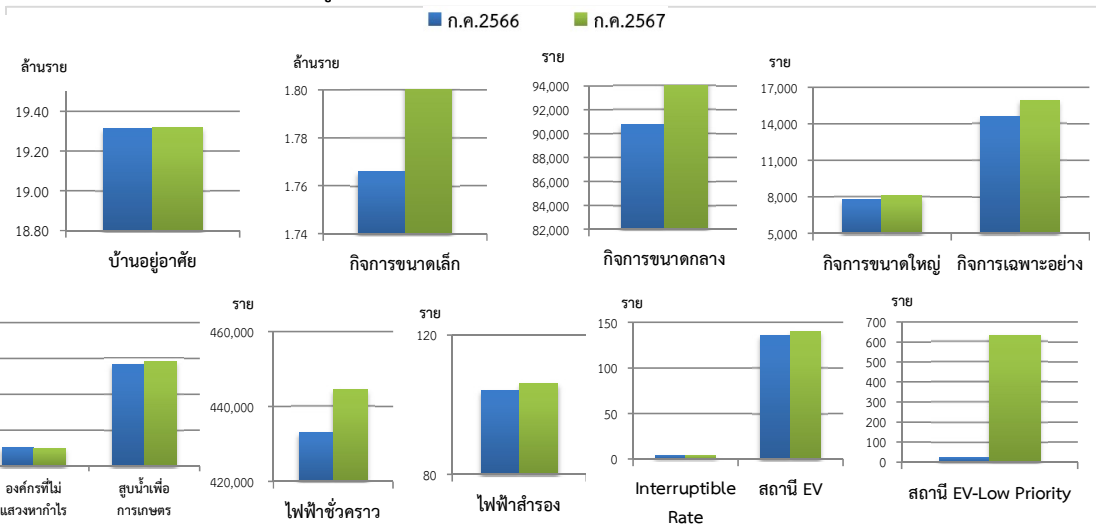
เปรียบเทียบจำนวนผู้ใช้ไฟฟ้า เดือน ก.ค.2566 กับ เดือน ก.ค.2567 : แรงด้นขาย



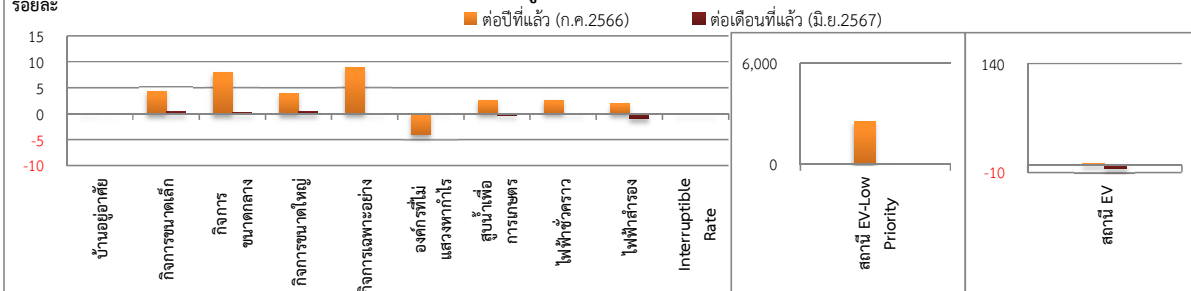
เปรียบเทียบจำนวนผู้ใช้ไฟฟ้า เดือน กรกฎาคม 2567 : ประเภทอัตราค่าไฟฟ้า

ประเภท อัตราค่าไฟฟ้า	จำนวนผู้ใช้ไฟฟ้า (ราย)			อัตราเพิ่ม - ลด (ร้อยละ)	
	2566	2567		ต่อปีที่แล้ว (ก.ค.2566)	ต่อเดือนที่แล้ว (มิ.ย.2567)
	ก.ค.	มิ.ย.	ก.ค.		
บ้านอยู่อาศัยไม่เกิน 150 หน่วย	9,478,371	9,110,518	8,827,227	-6.87	-3.11
บ้านอยู่อาศัยเกิน 150 หน่วย	9,835,497	10,219,059	10,491,386	6.67	2.66
บ้านอยู่อาศัย	19,313,868	19,329,577	19,318,613	0.02	-0.06
กิจการขนาดเล็ก	1,766,217	1,835,822	1,842,861	4.34	0.38
กิจการขนาดกลาง	90,739	97,670	97,901	7.89	0.24
กิจการขนาดใหญ่	7,766	8,029	8,067	3.88	0.47
กิจการเฉพาะอย่าง	14,582	15,890	15,875	8.87	-0.09
องค์กรที่ไม่แสวงหากำไร	1,040	998	997	-4.13	-0.10
สูบน้ำเพื่อการเกษตร	5,667	5,831	5,813	2.58	-0.31
ไฟฟ้าชั่วคราว	433,030	444,895	444,421	2.63	-0.11
ไฟฟ้าสำรอง	104	107	106	1.92	-0.93
Interruptible Rate	4	4	4	0.00	0.00
สถานี EV	136	147	140	2.94	-4.76
สถานี EV-Low Priority	24	571	634	2,542	11.03
ไฟฟ้าที่ไม่คิดมูลค่า	289,080	295,026	294,753	1.96	-0.09
รวม	21,922,257	22,034,567	22,030,185	0.49	-0.02

เปรียบเทียบจำนวนผู้ใช้ไฟฟ้า เดือน ก.ค.2566 กับ เดือน ก.ค.2567 : ประเภทอัตราค่าไฟฟ้า



อัตราเพิ่ม (ลด) จำนวนผู้ใช้ไฟฟ้า เดือน ก.ค.2567 : ประเภทอัตราค่าไฟฟ้า

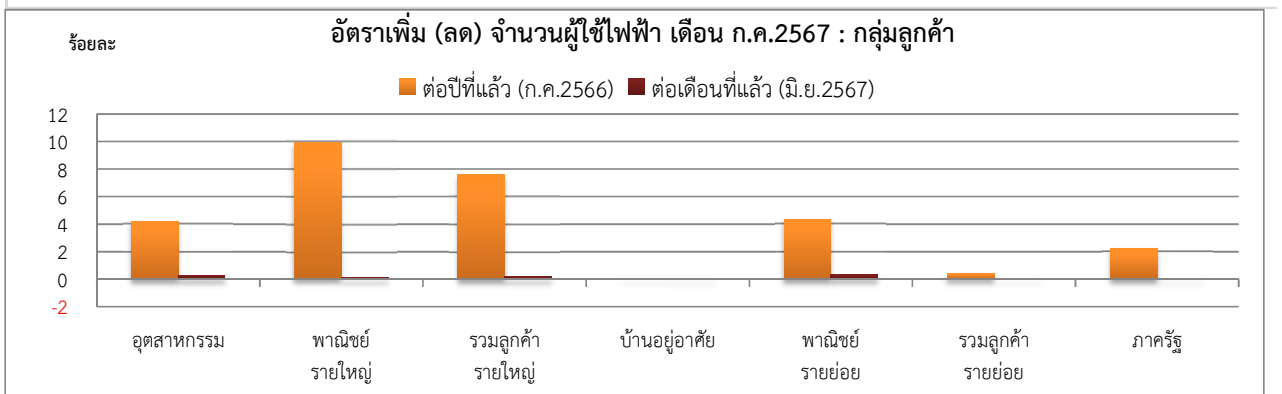
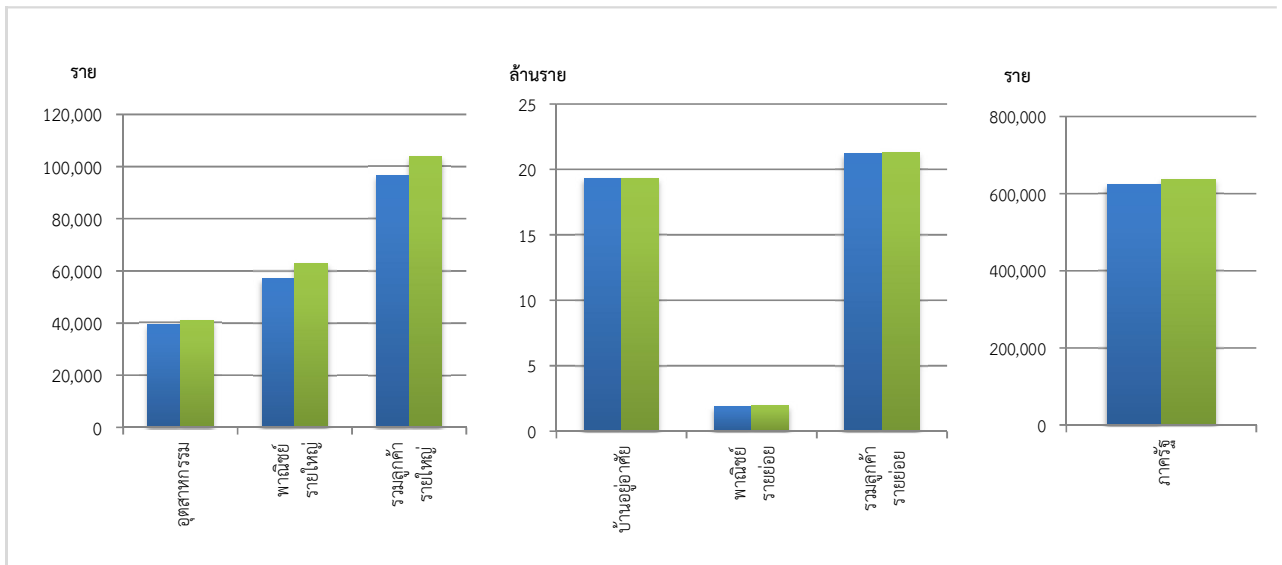


เปรียบเทียบจำนวนผู้ใช้ไฟฟ้า เดือน กรกฎาคม 2567 : กลุ่มลูกค้า

กลุ่มลูกค้า		จำนวนผู้ใช้ไฟฟ้า (ราย)			อัตราเพิ่ม - ลด (ร้อยละ)	
		2566	2567		ต่อปีที่แล้ว (ก.ค.2566)	ต่อเดือนที่แล้ว (มิ.ย.2567)
		ก.ค.	มิ.ย.	ก.ค.		
ลูกค้ารายใหญ่	อุตสาหกรรม	39,363	40,911	41,017	4.20	0.26
	พาณิชย์รายใหญ่	57,134	62,702	62,795	9.91	0.15
	รวมลูกค้ารายใหญ่	96,497	103,613	103,812	7.58	0.19
ลูกค้ารายย่อย	บ้านอยู่อาศัย	19,313,868	19,329,577	19,318,613	0.02	-0.06
	พาณิชย์รายย่อย	1,888,156	1,964,174	1,970,317	4.35	0.31
	รวมลูกค้ารายย่อย	21,202,024	21,293,751	21,288,930	0.41	-0.02
ภาครัฐ		623,736	637,203	637,443	2.20	0.04
รวม		21,922,257	22,034,567	22,030,185	0.49	-0.02

เปรียบเทียบจำนวนผู้ใช้ไฟฟ้า เดือน ก.ค.2566 กับ เดือน ก.ค.2567 : กลุ่มลูกค้า

■ ก.ค.2566 ■ ก.ค.2567



หน่วยจำหน่ายไฟฟ้าจริงเปรียบเทียบประมาณการ ปี 2567

เดือน	หน่วยประมาณการ* (ล้านบาท)	อัตราเพิ่ม (ร้อยละ)	หน่วยจำหน่ายไฟฟ้าจริง (ล้านบาท)	อัตราเพิ่ม (ร้อยละ)	แตกต่างจากประมาณการ	
					(ล้านบาท)	(ร้อยละ)
ม.ค.	11,437.32	5.75	11,917.13	10.18	479.81	4.44
ก.พ.	11,199.72	3.86	11,878.79	10.16	679.08	6.30
มี.ค.	13,329.44	6.86	13,905.96	11.48	576.51	4.62
เม.ย.	13,080.87	0.40	13,796.55	5.89	715.68	5.49
พ.ค.	13,878.37	0.79	14,906.38	8.26	1,028.01	7.47
มิ.ย.	13,391.31	3.90	13,448.96	4.35	57.65	0.45
ก.ค.	13,484.79	2.92	13,296.86	1.49	-187.93	-1.43
ส.ค.	13,370.23	3.02				
ก.ย.	12,831.39	2.91				
ต.ค.	12,914.47	2.54				
พ.ย.	12,579.28	2.98				
ธ.ค.	11,915.17	0.50				
รวม	153,412.38	2.98				

หมายเหตุ: มีการปรับค่าประมาณการ โดยใช้ Load Forecast ชุด 20 พ.ย. 2566

